

ESPACE GRUYÈRE  
**BULLE**

SAMEDI  
**2 mars**  
2024



*Glâne-Vevayse*

Bar et  
restauration  
toute la  
soirée

**25<sup>e</sup> Expo**

**CLUB HOLSTEIN  
GLÂNE-VEVEYSE**

JUGE **Alain Jungo**

|            |  |
|------------|--|
| 8h30-10h30 | Arrivée du bétail                      |
| 18h00      | Apéritif des sponsors                  |
| 18h00      | Concours Showman                       |
| 18h30      | Classement des génisses et championnat |
| 19h30      | Classement des vaches                  |
| 22h30      | Election des championnes               |



**melior**



**la Mobilière**

**Agri**

LEIDENSCHAFT  
VON GENERATION ZU GENERATION  
WEITERGEBEN



holstein  
vision

TRANSMETTRE  
SA PASSION  
DE GÉNÉRATION EN GÉNÉRATION



HOLSTEIN

S WITZERLAND

SINCE 1899

# *Le mot du Président*

## **Chers éleveurs, chers visiteurs et chers amis de la Holstein,**

Bienvenue à notre 25<sup>e</sup> exposition Glâne-Veveyse. Comme chaque année, les meilleurs animaux de nos 2 districts se sont donné rendez-vous ici à Espace Gruyère. Une nouvelle fois, le nombre d'inscriptions est incroyable avec 247 animaux au catalogue, un record !

Préparer et amener des animaux ici demande beaucoup de temps et d'investissement. Je tiens à remercier et féliciter tous les éleveurs !

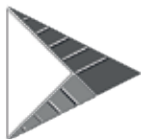
Cette année encore, un moment est accordé à nos jeunes qui ouvriront les débats avec le concours showman suivi du concours génisses, s'en suivra les catégories de vaches pour finir en beauté avec les élections des championnes. Cette soirée est également un moment de rencontres et de partage autour de notre passion pour l'élevage.

Une telle manifestation n'aurait pas lieu sans nos généreux sponsors, un grand merci à eux. Mes remerciements vont également à mes collègues du comité pour le travail fourni durant toute l'année et surtout ces dernières semaines. Je profite de cette 25<sup>e</sup> édition pour saluer les membres fondateurs du club et anciens membres du comité.

Je vous souhaite à toutes et tous une agréable soirée parmi nous.

**Thierry PAPAUX**

**Plan  
Bapst**



info@planbapst.ch  
Rte Ste-Marguerite 36  
1676 Chavannes-les-Forts  
079 872 22 27  
www.planbapst.ch

Conception et réalisation dans le domaine de la  
construction métallique

---

**MARMY**

*Viande en gros SA*

*Estavayer-le-Lac*



# Remerciements

Le Comité d'Organisation du Club Holstein Glâne-Veveyse 2024 tient à remercier toutes les personnes qui nous ont aidés à organiser cette manifestation, soit :

Les personnes bénévoles qui ont mis leurs services à notre disposition

---

Les membres des syndicats Holstein Glâne-Veveyse qui ont inscrit leur bétail

---

Les membres sympathisants de la Tachetée Rouge de la Glâne et de la Veveyse qui ont inscrit leur bétail

---

Les Donateurs et Parrains qui ont soutenu financièrement cette manifestation

---

La Direction et le Personnel d'Espace Gruyère, Bulle

---

La Fédération fribourgeoise Holstein pour les bannières de meilleurs éleveurs

---

Le Département de l'agriculture

---

Karcher pour la mise à disposition du matériel

---

Flashmax-Communication David Moret pour la réalisation de notre catalogue et pour tout le travail effectué

---

Les interprofessions du Gruyère AOP du Vacherin Fribourgeois AOP pour le plateau de fromage de l'apéro des sponsors

---

Stéphane Ballif pour le plateau de viande de l'apéro des sponsors

---

Les Petits Forgerons à Gumefens pour la réalisation des prix des Championnats

---

Au Jambon d'Or SA pour le service traiteur

---

UFA pour la préparation et l'impression des pancartes d'écurie

---



ferme  
solaire

Un avenir **durable**  
Des **économies** assurées !  
**Ensemble** pour  
votre projet photovoltaïque



EVALUEZ VOTRE POTENTIEL D'ÉCONOMIES  
[www.ferme-solaire.ch](http://www.ferme-solaire.ch)



# Comité d'organisation

|                       |  |
|-----------------------|--|
| <b>Président</b>      | PAPAUX Thierry, La Verrerie              |
| <b>Vice-président</b> | PERRIARD Sébastien, Rue                  |
| <b>Membres</b>        | AYER Patrick, Siviriez                   |
|                       | AYER Yvan, Le Crêt                       |
|                       | BALLIF Théo, Vuisternens-dt-Romont       |
|                       | BRAILLARD Frédéric, Besencens            |
|                       | CASTELLA Vincent, Sommentier             |
|                       | CURRAT Cédric, Besencens                 |
|                       | FAVRE Eric, Le Crêt                      |
|                       | MEUWLY Maxime, Romont                    |
|                       | MOËNNAT Jean-Marc, Vuisternens-dt-Romont |
| <b>Caissier</b>       | CARDINAUX Gaëtan, Les Ecasseys           |
| <b>Secrétaire</b>     | AYER Floriane, Le Crêt                   |



# FLASHMAX

**SITE INTERNET**

**GRAPHISME**

**IMPRESSION**

**Libretto** Affiche **Flyer** Carte de visite  
Papier entête **Set de table** Enveloppe  
**Autocollant** Bâche **Dépliant**

David Moret | 1665 Estavannens | [www.flashmax.ch](http://www.flashmax.ch) | 026 921 09 06



**J. PERISSET SA**  
INDUSTRIE DU BOIS  
DEPUIS 1890



**UFA**

« Depuis que nous utilisons UFA 207 plus, nos veaux sont en meilleure santé ».

Benjamin Lehmann  
Rüegsau

## Des veaux en pleine forme grâce aux laits UFA

- **Compléments au lait entier**  
UFA 200/201/202/203/204
- **Laits d'élevage**  
UFA 207 plus/209 start/210 instant
- **Lait pour agneaux**  
UFA 861

---

**Rabais Fr. 10.– / 100 kg**

---

jusqu'au 22.03.24



ufa.ch

Dans votre  
**LANDI**

# Donateurs et parrains

**Nous remercions sincèrement nos généreux donateurs et parrains, sans qui une telle manifestation n'aurait pas lieu.**

Aeby SA, Le Mouret

---

Agence Agricole Dorthe SA, Oron

---

Agrofarm Sàrl, Sâles

---

Alimentation Chez Marianne, Vuisternens

---

Animavet SA, Châtel-St-Denis

---

Anitech SA et ses moulins partenaires, Yvonand

---

ASF Tiervermarktung AG, Sursee

---

Au Logis Ameublements, Corbières

---

Aubry Matériel SA, Vuisternens

---

Banque cantonale de Fribourg, Châtel-St-Denis

---

Bourget Mécanique SA, Granges

---

Brodard H. & fils SA, machines agricoles, Sâles

---

Cabinet vétérinaire des 3 Sapins Sàrl, Vaulruz

---

Cabinet vétérinaire des Préalpes, Cerniat

---

Celsa Charmettes SA, Romont

---

Commerce de bétail Daniel Menoud, Rueyeres-Treyfayes

---

Commerce de bétail Francis Oberson, Le Châtelard

---

Commerce de bétail Junker Marc et Erhard, Iffwil

---

Deillon Bernard SA, Moudon

---

Deillon Génie Civil Sàrl, Siviriez

---

Distrigène Sàrl, Juriens

---

DSC Vial Sàrl, Semsales

---

Duplirex Papeterie SA, Givisiez

---

Entreprise de ramonage Claude Bach, Ecublens

---

ETA Fluhmann, St-Martin

---

ETA Rouiller, Romont

---

Etablissements Techniques Fragnière SA - ETF, Bulle

---

Fédération des sociétés Fribourgeoises de laiterie, Bulle

---

Flashmax Communication, Estavannens

---

Fromagerie Alpage Tanay, Les Ecasseys

---

Fromagerie Anthony Pittet, Bouloz

---

Fromagerie David Dumas, Chésalles-sur-Oron

---

Fromagerie de Grangettes, Grangettes-près-Romont

---

Fromagerie Franck Liaudat, Le Crêt

---

Fromagerie Piller, Semsales

---

Garage Bérard SA, Romont

---

Garage Gérard Gay et fils SA, Vuisternens

---

Garage Jaquet Frères Sàrl, Porsel

---

Genoud B. Sàrl, Semsales

---

Granovit SA, Lucens

---

Gruyère Immo SA, Bulle

---

Hirschi produits agricoles, Corbon

---

Holstein Fribourg, Posieux

---

Holstein Switzerland, Posieux

---

Industrie du Bois J. Périsset SA, Ursy

---

Kroni AG, Altstätten

---

Lagger SA, Romont

---

Laiterie Louis Bérard, Chavannes-les-Forts

---

Laiterie-Fromagerie Erich Hunkeler, Sommentier

---

Landi Moléson-Sarine SA, Châtel-St-Denis

---

Landi Romont, Romont

---

Landi Vauderens, Vauderens

---

LGC SA, Vaulruz

---

M. Dumas Sàrl, Vuisternens

---

Marmy Viande en Gros SA, Estavayer-Le-Lac

---

MB Grandjean SA, Le Crêt

---

MDT SA, Vuisternens

---

Meliofeed SA, Moudon

---

Milco SA, Vuisternens-en-Ogoz

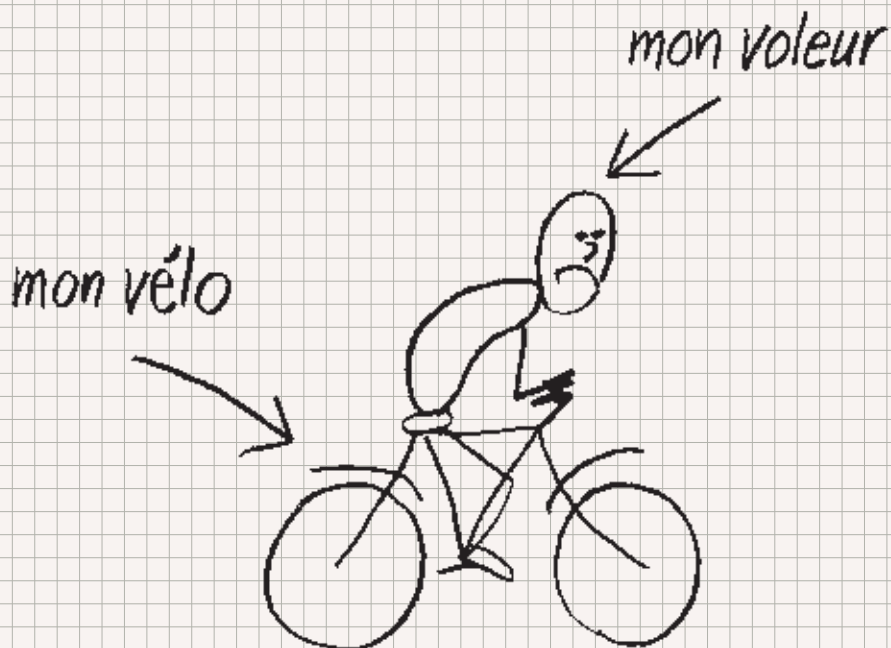
---

Monsieur Gabriel Kolly, Corbières

---



## Croquis du sinistre



Quoi qu'il arrive – nous vous aidons  
rapidement et simplement. [mobiliere.ch](https://www.mobiliere.ch)

**Agence générale de Bulle**  
Jacques Yerly  
Chemin de Folliéran 23  
1630 Bulle  
T 026 916 10 40  
[bulle@mobiliere.ch](mailto:bulle@mobiliere.ch)

**la Mobilière**

Monsieur Morgan Grandjean, Semsales

---

Monsieur Stéphane Mesot

---

Oberson Agro Service, Siviriez

---

Plan Bapst Sàrl, Chavannes-les-Forts

---

Pratique Vétérinaire Christophe Gremaud, Echarlens

---

Profarm, Lucens

---

Relais St-Jacques, Vuisternens

---

Sallin-Bard Sàrl, Mézières

---

Scierie Alexandre Tornare et Fils, Botterens

---

Self Stéphane Ballif, Vuisternens

---

Swissgenetics, Zollikofen

---

swissherdbook, Zollikofen

---

UFA SA, Puidoux

---

Vacherin Fribourgeois, Bulle

---

Veto Glânois SA, Romont

---

Vial Frères SA, menuiserie charpente, Le Crêt

---

liste arrêtée le 08.02.2024

# Palmarès des vaches

## CHAMPIONNE

|      |            |  |
|------|------------|--|
| 2007 | DELTA      | Beaud F. & Uldry N., Porsel                  |
| 2008 | JOLIE      | Castella Michel, Sommentier                  |
| 2009 | FARANDOLE  | Papaux A. & Currat P., Les Ecasseys          |
| 2010 | FRANNIE    | Papaux A. & Currat P., Les Ecasseys          |
| 2011 | GRIOTTE    | Papaux A. & Currat P., Les Ecasseys          |
| 2012 | TENESSEE   | Jean-Marc Moënnat, Vuisternens-devant-Romont |
| 2013 | ISMEA      | Papaux A. & Currat P., Les Ecasseys          |
| 2014 | DOUCINE    | Comex Currat-Papaux-Piller, Les Ecasseys     |
| 2015 | FUREUR     | Cardinaux Benoît, Bouloz                     |
| 2016 | NEPTUNE    | Comex Currat-Papaux-Piller, Les Ecasseys     |
| 2017 | NINJA      | Godel Bertrand et Pascal, Ecublens           |
| 2018 | NOUVELLE   | Moënnat Jean-Marc, Vuisternens-dt-Romont     |
| 2019 | TRICOTINE  | Currat-Papaux, Les Ecasseys                  |
| 2022 | MAGICIENNE | Suard Frédéric, Siviriez                     |
| 2023 | JEUNESSE   | Genoud Pascal, Châtel-St-Denis               |

## RÉSERVE CHAMPIONNE

|      |           |  |
|------|-----------|--|
| 2007 | DAUPHINE  | Papaux A. & Currat P., Les Ecasseys          |
| 2008 | CAPUCINE  | Papaux A. & Currat P., Les Ecasseys          |
| 2009 | MODESTIE  | Demierre Cyrille & Joe, La Joux2             |
| 2010 | FLEURETTE | Chofflon Christophe, Berlens                 |
| 2011 | TENESSEE  | Moënnat Jean-Marc, Vuisternens-devant-Romont |
| 2012 | JACKIE    | Papaux A. & Currat P., Les Ecasseys          |
| 2013 | FUREUR    | Cardinaux Benoît, Bouloz                     |
| 2014 | FUREUR    | Cardinaux Benoît, Bouloz                     |
| 2015 | NATHALIA  | Comex Currat-Papaux-Piller, Les Ecasseys     |
| 2016 | NOELLA    | Comex Currat-Papaux-Piller, Les Ecasseys     |
| 2017 | FLEURE    | Suard Frédéric, Siviriez                     |
| 2018 | RAGATTA   | Comex Currat-Papaux-Piller, Les Ecasseys     |
| 2019 | PAPRIKA   | Fragnière-Clerc, Romont                      |
| 2022 | AMAZONIE  | Currat-Papaux, Les Ecasseys                  |
| 2023 | IBIZA     | Genoud Pascal, Châtel-St-Denis               |

## MENTION HONORABLE

|      |           |   |
|------|-----------|---|
| 2007 | JOLIE     | Castella Michel, Sommentier                       |
| 2008 | BONSAI    | Cardinaux Benoît, Bouloz                          |
| 2009 | FRANCESKA | Papaux A. & Currat P., Les Ecasseys               |
| 2010 | TULIPE    | Bifrare Caroline & Raymond, Vuisternens-dt-Romont |
| 2011 | ARMENIA   | Demierre Joe & Cyrille, La Joux                   |
| 2012 | LUCIANA   | Papaux A. & Currat P., Les Ecasseys               |
| 2013 | CRYSTALE  | Moënnat Jean-Marc, Vuisternens-devant-Romont      |
| 2014 | NEPTUNE   | Comex Currat-Papaux-Piller, Les Ecasseys          |
| 2015 | CELEBRITY | Girard Daniel, Prez-vers-Siviriez                 |
| 2016 | HARMONICA | Comex Currat-Papaux-Piller, Les Ecasseys          |
| 2017 | EMERAUDE  | Demierre Joe, La Joux                             |
| 2018 | PAPRIKA   | Fragnière Jean-Louis, Romont                      |
| 2019 | NIVEA     | Cardinaux Benoit, Bouloz                          |
| 2022 | NALIA     | Comex en Agnière, La Verrerie                     |
| 2023 | EBONY     | Comex Cardinaux, Les Ecasseys                     |

## MEILLEUR PIS

|      |            |  |
|------|------------|--|
| 2006 | ORPHEE     | Suard Jean-Pierre et Frédéric, Drogne        |
| 2007 | DELTA      | Beaud F. & Uldry N., Porsel                  |
| 2008 | ECUME      | Demierre Claude, Ecublens                    |
| 2009 | MODESTY    | Demierre Cyrille & Joe, La Joux              |
| 2010 | KATE       | Cardinaux Guy, Les Ecasseys                  |
| 2011 | TENESSEE   | Moënnat Jean-Marc, Vuisternens-devant-Romont |
| 2012 | TENESSEE   | Moënnat Jean-Marc, Vuisternens-devant-Romont |
| 2013 | FUREUR     | Cardinaux Benoît, Bouloz                     |
| 2014 | FUREUR     | Cardinaux Benoît, Bouloz                     |
| 2015 | EMERAUDE   | Demierre Joe, La Joux                        |
| 2016 | FIONA      | Menoud Pascal, La Joux                       |
| 2017 | EMERAUDE   | Demierre Joe, La Joux                        |
| 2018 | BETTY-BLUE | Mauron Claude, Villaraboud                   |
| 2019 | PAPRIKA    | Fragnière-Clerc, Romont                      |
| 2022 | MAGICIENNE | Suard Frédéric, Sivriz                       |
| 2023 | NANA       | Perrin + Progin + Seewer, Progens            |

## RÉSERVE DU PIS

|      |           |  |
|------|-----------|--|
| 2006 | REBEKA    | Papaux A. & Currat P., Les Ecasseys      |
| 2007 | DAUPHINE  | Papaux A. & Currat P., Les Ecasseys      |
| 2008 | JOLIE     | Castella Michel, Sommentier              |
| 2009 | ORPHEE    | Suard Jean-Pierre & Frédéric, Drogne     |
| 2010 | DISCO     | Suard Jean-Pierre & Frédéric, Drogne     |
| 2011 | GRIOTTE   | Papaux A. & Currat P., Les Ecasseys      |
| 2012 | KATE      | Cardinaux Guy, La Joux                   |
| 2013 | ISMEA     | Papaux A. & Currat P., Les Ecasseys      |
| 2014 | COUPOLE   | Mesot Gérard, Fiaugères                  |
| 2015 | FUREUR    | Cardinaux Benoît, Bouloz                 |
| 2016 | MALDIVE   | Genoud Etienne, Châtel-St-Denis          |
| 2017 | NINJA     | Godel Bertrand et Pascal, Ecublens       |
| 2018 | RAGATTA   | Comex Currat-Papaux-Piller, Les Ecasseys |
| 2019 | TRICOTINE | Currat-Papaux, Les Ecasseys              |
| 2022 | PAPRIKA   | Fragnière - Clerc, Romont                |
| 2023 | ATHINA    | Papaux Alexandre, Les Ecasseys           |

## MENTION HONORABLE POUR LE PIS

|      |           |  |
|------|-----------|--|
| 2006 | DAUPHINE  | Papaux A. & Currat P., Les Ecasseys      |
| 2007 | JOLIE     | Castella Michel, Sommentier              |
| 2008 | BONSAI    | Cardinaux Benoît, Bouloz                 |
| 2009 | BONSAI    | Cardinaux Benoît, Bouloz                 |
| 2010 | FINLANDE  | Favre Raphaël, Le Crêt                   |
| 2011 | ARMENIA   | Demierre Cyrille & Joe, La Joux          |
| 2012 | JACKIE    | Papaux A. & Currat P., Les Ecasseys      |
| 2013 | NEIGE     | Favre Jean-Claude, Le Crêt               |
| 2014 | NEPTUNE   | Comex Currat-Papaux-Piller, Les Ecasseys |
| 2015 | NIAGARA   | Cardinaux Benoît, Bouloz                 |
| 2016 | MACARENA  | Maillard Jean-Pierre, Brenles            |
| 2017 | FLEURE    | Suard Frédéric, Sivriz                   |
| 2018 | SOPHIA    | Comex Currat-Papaux-Piller, Les Ecasseys |
| 2019 | BLACKROSE | Roch André, Le Châtelard                 |
| 2022 | MARCY     | Suard Frédéric, Sivriz                   |
| 2023 | CAMARA    | Papaux Patrice et Thierry, La Verrerie   |

Das Futterkonzept mit dem PLUS  
PLUS que des aliments



# ACTUEL

## OFFRE SPÉCIALE SEAUX ET BLOCS VOUS ÉCONOMISEZ JUSQU'À CHF 290.-/TO

Valable jusqu'au 26.04.2024

A photograph of three cows in a green field eating from green granovit buckets. The buckets have the granovit logo on them. The cows are of different colors: one is black and white, one is brown and white, and one is white with a brown patch on its head.

granovit

granovit

granovit

T. 0848 58 58 58  
[www.granovit.ch](http://www.granovit.ch)

# Palmarès des génisses

## CHAMPIONNE

|      |             |  |
|------|-------------|--|
| 2007 | FAILA       | Papaux A. & Currat P., Les Ecasseys      |
| 2008 | BLONDY      | Demierre Cyrille & Joe, La Joux          |
| 2009 | ISLANDE     | Papaux A. & Currat P., Les Ecasseys      |
| 2010 | JANINA      | Papaux A. & Currat P., Les Ecasseys      |
| 2011 | LILIANE     | Papaux A. & Currat P., Les Ecasseys      |
| 2012 | BRISCILIA   | Vallélian D. & Panchaud B., Esmonts      |
| 2013 | NIRVANA     | Papaux A. & Currat P., Les Ecasseys      |
| 2014 | ORELIA      | Comex Currat-Papaux-Piller, Les Ecasseys |
| 2015 | WINNIE      | Moënnat Jean-Marc, Vuisternens-dt-Romont |
| 2016 | ODYSSEY     | Godel Bertrand et Pascal, Ecublens       |
| 2017 | ILLUSION    | Suard Frédéric, Siviriez                 |
| 2018 | TUNISIA     | Comex Currat-Papaux-Piller, Les Ecasseys |
| 2019 | ASHLEY      | Favre Raphaël, Le Crêt                   |
| 2022 | TRIVIALE    | Cardinaux Benoit, Bouloz                 |
| 2023 | ABRACADABRA | Cardinaux Benoit, Bouloz                 |

## RÉSERVE CHAMPIONNE

|      |            |  |
|------|------------|--|
| 2007 | BLONDIE    | Demierre Cyrille & Joe, La Joux          |
| 2008 | FLORENTINE | Papaux A. & Currat P., Les Ecasseys      |
| 2009 | HONEY      | Godel Bertrand & Pascal, Ecublens        |
| 2010 | JEROMIA    | Papaux a. & currat P., Les Ecasseys      |
| 2011 | LINDA      | Vial Joseph, Le Crêt                     |
| 2012 | ELOGE      | Ayer Serge & Yvan, Le Crêt-près-Semsales |
| 2013 | JOICE-RED  | Vial Sébastien, St-Martin FR             |
| 2014 | FANTA      | Suard Frédéric, Siviriez                 |
| 2015 | POPSTAR    | Comex Currat-Papaux-Piller, Les Ecasseys |
| 2016 | MANCEBA    | Cardinaux Benoît, Bouloz                 |
| 2017 | NEPTUNE    | Vial Jean-Daniel et David, Grattavache   |
| 2018 | WINIE      | Moënnat Jean-Marc, Vuisternens-dt-Romont |
| 2019 | NUMERIQUE  | Bifrare Caroline, Vuisternens-dt-Romont  |
| 2022 | TITANIC    | Cardinaux Benoit, Bouloz                 |
| 2023 | REGLISSE   | Ayer Serge et Yvan, Le Crêt              |

## MENTION HONORABLE

|      |           |  |
|------|-----------|--|
| 2007 | VIRANDA   | Suard Jean-Pierre & Frédéric, Drogneus             |
| 2008 | GAZA      | Godel Bertrand & Pascal, Ecublens                  |
| 2009 | ALICIA    | Clerc Gabriel, Vuisternens-dt-Romont               |
| 2010 | INDOCHINE | Vial Sébastien, Semsales                           |
| 2011 | GLANEUSE  | Cardinaux Benoît, Bouloz                           |
| 2012 | EDELWEISS | Suard Frédéric, Siviriez                           |
| 2013 | KARIAM    | Vial Sébastien, St-Martin FR                       |
| 2014 | PALESTINA | Comex Currat-Papaux-Piller, Les Ecasseys           |
| 2015 | CASSIS    | Ayer Bernard, Siviriez                             |
| 2016 | IDOLE     | Bifrare Caroline et Raymond, Vuisternens-dt-Romont |
| 2017 | JOCONDE   | Suard Frédéric, Siviriez                           |
| 2018 | PAMELA    | Vial Jean-Daniel, Grattavache                      |
| 2019 | BRUNA     | Currat-Papaux, Les Ecasseys                        |
| 2022 | TORNADE   | Cardinaux Benoit, Bouloz                           |
| 2023 | ROTTERDAM | Ayer Serge et Yvan, Le Crêt                        |

# Au Jambon d'Or SA

*Le terroir fribourgeois dans  
votre assiette !*



1677 Prez-vers-Siviriez

+41 26 656 12 41

+41 79 558 49 16



[richoz.maxime@aujambondor.ch](mailto:richoz.maxime@aujambondor.ch)

[www.aujambondor.ch](http://www.aujambondor.ch)





# Super podium

- 2017** 1<sup>er</sup> Suard Frédéric, Siviriez  
2<sup>e</sup> Demierre Joe, La Joux  
3<sup>e</sup> Favre Raphaël, Le Crêt
- 2018** 1<sup>er</sup> Comex Currat-Papaux-Piller, Les Ecasseys  
2<sup>e</sup> Moënnat J.-M. , Vuisternens-dt-Romont  
3<sup>e</sup> Charrière Jacques et Denis, Hennens
- 2019** 1<sup>er</sup> Currat-Papaux, Les Ecasseys  
2<sup>e</sup> Moënnat J.-M. , Vuisternens-dt-Romont  
2<sup>e</sup> Cardinaux Benoit, Bouloz  
2<sup>e</sup> Suard Frédéric, Siviriez
- 2022** 1<sup>er</sup> Suard Frédéric, Siviriez  
2<sup>e</sup> Currat-Papaux, Les Ecasseys  
3<sup>e</sup> Cardinaux Benoit, Bouloz
- 2023** 1<sup>er</sup> Charrière Jacques et Denis, Hennens  
2<sup>e</sup> Suard Frédéric, Siviriez  
3<sup>e</sup> Cardinaux Benoit, Bouloz

# Showman

## 2019

- 1 Favre Romain
- 2 Guinard Arthur
- 3 Papaux Noah
- 4 Cardinaux Nathaël
- 5 Cardinaux Maëline

### Catégorie 2

- 1 Papaux Zoé
- 2 Perrin Célia
- 3 Théo Ballif
- 4 Jaquier Simon
- 5 Jaccoud Théo

## 2022

### Catégorie 1

- 1 Cardinaux Nathaël
- 2 Fragnière Alexis
- 3 Cardinaux Gaëlane
- 4 Ayer Antoine
- 5 Genoud Kevin

### Catégorie 2

- 1 Cardinaux Maëline
- 2 Conus Ludovic
- 3 Guinard Arthur
- 4 Genoud Robin
- 5 Waeber Maxime

## 2023

### Catégorie 1

- 1 Cardinaux Gaëlane
- 2 Ayer Audrey
- 3 Cardinaux Naëlia
- 4 Dubois Anaïs
- 5 Ayer Rose
- 6 Castella Alexis
- 7 Castella Loïse

### Catégorie 2

- 1 Cardinaux Nathaël
- 2 Tornare Laurent
- 3 Guinard Arthur
- 4 Bovigny Lydia
- 5 Ayer Antoine
- 6 Cardinaux Maëline



*Restaurant*  
**SAINT-JACQUES**

***"Jambon de la borne"***

**Vuisternens-dt-Romont**

**☎ 026 655 12 24**

**alimentation**

**chez  
marianne**

**Ouvert 7/7 jours**



**Vuisternens-dt-Romont**

**Tél. 026 655 02 53**

- |    |  |   |               |
|----|--|---|---------------|
| 1  | <b>LesGenièvres Mooi BEVERLY</b><br>Père: MOOI-ET US 3204593849.9<br><i>Propriétaire: Maillard Yannik, 1678 Siviriez</i>                 | CH 120.1455.9721.9<br>Mère: LesGenièvres Ammo KELLY     | née: 12.05.23 |
| 2  | <b>Clos Jolin Achilles BARCELONE</b><br>Père: ACHILLES DE 00360239921.4<br><i>Propriétaire: Vial Sébastien, 1609 St-Martin FR</i>        | CH 120.1637.6990.2<br>Mère: Clos Jolin Crown UDALLA     | née: 05.05.23 |
| 3  | <b>Clos Jolin Crown BORA-BORA</b><br>Père: CROWN US 03143029863.7<br><i>Propriétaire: Vial Sébastien, 1609 St-Martin FR</i>              | CH 120.1637.6989.6<br>Mère: Clos Jolin Pitbull MELVILLE | née: 01.05.23 |
| 4  | <b>Besencens Woodman HILONA</b><br>Père: WOODMAN CH 120.1534.6170.0<br><i>Propriétaire: Currat Yves et Cédric, 1609 Besencens</i>        | CH 120.1655.5165.9<br>Mère: Besencens Galba ANONYME     | née: 05.04.23 |
| 5  | <b>Praz-Linlia Perennial BROOKE</b><br>Père: PERENNIAL AU 00002096221.5<br><i>Propriétaire: Papaux Thierry, 1624 La Verrerie</i>         | CH 120.1768.4489.4<br>Mère: Praz-Linlia Chief ST-TROPEZ | née: 15.03.23 |
| 6  | <b>Es Caudree Alligator DIABLOTINE</b><br>Père: ALLIGATOR US 03128769279.4<br><i>Propriétaire: Braillard Frédéric, 1609 St-Martin FR</i> | CH 120.1707.1360.8<br>Mère: Es Caudree Concord ALTESSE  | née: 15.03.23 |
| 7  | <b>Au Clos Tower IMPALA</b><br>Père: TOWER-ET CH 120.1478.7977.1<br><i>Propriétaire: Conus Pascal + Jean-Luc, 1674 Vuarmarens</i>        | CH 120.1588.0349.9<br>Mère: Au Clos Brenaco FICELLE     | née: 06.03.23 |
| 8  | <b>Praz-Linlia Tadoo BLAKJACK</b><br>Père: TATOO US 03137052923.5<br><i>Propriétaire: Papaux Thierry, 1624 La Verrerie</i>               | CH 120.1768.4486.3<br>Mère: Praz-Linlia Unix TOTTENHAM  | née: 24.02.23 |
| 9  | <b>Romely Dark Knight ORTENSIA</b><br>Père: DARK KNIGHT CH 120.1595.1720.3<br><i>Propriétaire: Meuwly Michel, 1680 Romont FR</i>         | CH 120.1671.3883.4<br>Mère: Romely Pinch MANDARINE      | née: 23.02.23 |
| 10 | <b>Londaly Doral JOCKER</b><br>Père: DORAL-ET US 3146619138.4<br><i>Propriétaire: Maillard Pierre-Alain, 1683 Brenles</i>                | CH 120.1681.4239.7<br>Mère: Londaly Incredibull JOLEEN  | née: 19.02.23 |
| 11 | <b>Pregiro Chief INDIA</b><br>Père: CHIEF US 03129015989.5<br><i>Propriétaire: Girard Daniel, 1677 Prez-vers-Siviriez</i>                | CH 120.1739.4805.2<br>Mère: Pregiro Darlingo INDIANA    | née: 14.02.23 |
| 12 | <b>LesGenièvres Perennial SEISME</b><br>Père: PERENNIAL-ET AU 2096221.5<br><i>Propriétaire: Maillard Yannik, 1678 Siviriez</i>           | CH 120.1455.9713.4<br>Mère: LesGenièvres Shottle LANA   | née: 08.02.23 |

# Deillon

Génie Civil Sàrl

**Terrassements**  
**Aménagements**  
**Transports**

---

Route de la Pierra 9 | 1678 Siviriez | T 079 531 53 55  
[deillon.gc@hotmail.com](mailto:deillon.gc@hotmail.com)

- 13 Hullcrest Showtime ELEGANCE** CH 120.1735.3564.1 née: 05.02.23  
 Père: SHOWTIME CA 00111576086.4 Mère: Floydholm EMOTION  
 Propriétaire: Favre Raphaël, 1611 Le Crêt-près-Semsaies
- 14 WTS Delta-Lambda PRECIOSA** CH 120.1740.8719.4 née: 16.01.23  
 Père: DELTA-LAMBDA US 3125993715.1 Mère: Longeraie Atwood PALMA  
 Propriétaire: Vial Jean-Daniel, 1624 Grattavache
- 15 Clair Delune Delta-Lambda HERMES** CH 120.1670.8201.4 née: 12.01.23  
 Père: DELTA-LAMBDA US 03125993715.1 Mère: Clair Delune Sidekick ELWYNA  
 Propriétaire: Comex Cardinaux, 1697 La Joux FR
- 16 La Biolleyre Delta-Lambda BRADLEY** CH 120.1672.1909.0 née: 11.01.23  
 Père: DELTA-LAMBDA US 03125993715.1 Mère: La Biolleyre Dempsey TRAVIATA  
 Propriétaire: Cardinaux Benoît, 1699 Bouloz
- 17 Au Clos Alligator ILLONA** CH 120.1588.0341.3 née: 09.01.23  
 Père: ALLIGATOR-ET US 3128769279.4 Mère: Au Clos Bad ELEGANTE  
 Propriétaire: Conus Pascal + Jean-Luc, 1674 Vuarmarens
- 18 Vialperrey Star BARBIE** CH 120.1686.1050.6 née: 08.01.23  
 Père: STAR-ET DE 770972069.8 Mère: Vialperrey Alo-York VITAMINE  
 Propriétaire: Vial Jean-Daniel, 1624 Grattavache
- 19 Dunand Burgundy NIAGARA** CH 120.1688.8247.7 née: 07.01.23  
 Père: BURGUNDY-ET US 3208383914.7 Mère: Attico JOVIALE  
 Propriétaire: Dunand Guillaume, 1627 Vaulruz
- 20 LesGenièvres Bryson FLEUR** CH 120.1455.9711.0 née: 29.12.22  
 Père: BRYSON-ET NL 737302602.7 Mère: LesGenièvres Brekan KLARA  
 Propriétaire: Maillard Yannik, 1678 Siviriez
- 21 Les Fougères Bronze CHRISTMAS** CH 120.1713.7660.4 née: 25.12.22  
 Père: BRONCE-ET CH 120.1596.7817.1 Mère: Les Fougères Lasse Z FLOCON P  
 Propriétaire: Menoud Laurent + Janine, 1697 La Joux FR
- 22 AZURE** CH 120.1728.7817.6 née: 16.12.22  
 Père: CHIEF US 03129015989.5 Mère: TEXAS  
 Propriétaire: Waeber Jacques, 1681 Billens
- 23 Favre Holstein Sogno Rosso VALONE** CH 120.1703.2452.1 née: 06.12.22  
 Père: SOGNO ROSSO IT 06990129591.8 Mère: Favre Holstein Attico SURPRISE  
 Propriétaire: Favre Lionel, 1611 Le Crêt-près-Semsaies
- 24 La Biolleyre Davinci BEKINA** CH 120.1672.1899.4 née: 03.12.22  
 Père: DAVINCI FR 07261004257.5 Mère: La Biolleyre Solomon TABORA  
 Propriétaire: Cardinaux Benoît, 1699 Bouloz

# Fromagerie de Taney



079/877 61 34

Gaëtan Cardinaux



## KRONI - Le spécialiste des minéraux



### Mélange client

Mélange client spécifique élaboré sur la base de l'analyse de l'exploitation et des conseils au client.

Nous produisons votre mélange client à partir de 300 kg en cubes ou en poudre.



### Énergie liquide

Pour couvrir les besoins en énergie au cours de la phase de démarrage.

**KRONI 690 Acetovit**

**KRONI 692 Acetovit Plus** 🍎

**KRONI 694 Acetovit Extra** 🍎

**KRONI 696 Acetovit** 🍎

**Notre conseiller KRONI se rend volontiers chez vous – un appel suffit.**

Michel Paratte 079 559 34 97 Jura, Jura-Bernoise, Neuchâtel

Werner Moser 076 833 52 64 Fribourg, Vaudois, Valais

**MultiDos:  
en prêt  
gratuit**



KRONI AG Mineralstoffe | CH-9450 Altstätten | 071 757 60 60 | info@kroni.ch | www.kroni.ch

- 25 La Biolleyre Gp-Mystery BECASSINE** CH 120.1672.1898.7 née: 02.12.22  
 Père: GP-MYSTERY CH 120.1509.4902.7 Mère: La Biolleyre Bankroll TIMEA  
*Propriétaire: Cardinaux Benoît, 1699 Bouloz*
- 26 Au Clos Power HAVANNA** CH 120.1588.0335.2 née: 02.12.22  
 Père: POWER-ET CH 120.1197.7330.4 Mère: Au Clos Bad ERMIONE  
*Propriétaire: Conus Pascal + Jean-Luc, 1674 Vuarmarens*
- 27 TIMIDE** CH 120.1671.5028.7 née: 28.11.22  
 Père: RIVETING US 03133120549.9 Mère: TARA  
*Propriétaire: Castella Vincent, 1688 Sommentier*
- 28 KAYELA** CH 120.1672.1292.3 née: 27.11.22  
 Père: HATCHET US 03204593857.4 Mère: Coulinge RAPSODIE  
*Propriétaire: Droux Dominique, 1697 La Joux FR*
- 29 La Biolleyre Power BEAUTIFUL** CH 120.1672.1896.3 née: 21.11.22  
 Père: POWER CH 120.1197.7330.4 Mère: La Biolleyre Jordy OLALA  
*Propriétaire: Cardinaux Benoît, 1699 Bouloz*
- 30 APOCALYPSE** CH 120.1728.7812.1 née: 20.11.22  
 Père: CHIEF US 03129015989.5 Mère: TCHEALSY  
*Propriétaire: Waeber Jacques, 1681 Billens*
- 31 Dunand Burgundy MADISON** CH 120.1688.8244.6 née: 20.11.22  
 Père: BURGUNDY-ET US 3208383914.7 Mère: Les Gross Raptor KIMBERLEY  
*Propriétaire: Dunand Guillaume, 1627 Vaulruz*
- 32 Kaeser Hulk BAILARINA** CH 120.1719.5854.1 née: 16.11.22  
 Père: HULK DE 00540629103.9 Mère: Kaeser Letsgo BASAYA  
*Propriétaire: Mesot Yvan, 1609 Fiaugères*
- 33 Favre Holstein Hullabaloo VICTOIRE** CH 120.1703.2443.9 née: 11.11.22  
 Père: HULLABALOO US 03213064510.3 Mère: Favre Holstein Aurix SHAKIRA  
*Propriétaire: Favre Lionel, 1611 Le Crêt-près-Semsaes*
- 34 LesGenièvres Cheerful SHINE** CH 120.1455.9704.2 née: 10.11.22  
 Père: CHEERFUL-ET CA 120345144.5 Mère: LesGenièvres Gold BLAECKE P  
*Propriétaire: Maillard Yannik, 1678 Siviriez*
- 35 Les Fougères Ajaxyo ARNICA** CH 120.1713.7655.0 née: 04.11.22  
 Père: AJAXYO CH 120.1593.5911.7 Mère: O Kaliber QUEEN  
*Propriétaire: Menoud Laurent + Janine, 1697 La Joux FR*
- 36 TILLEUL** CH 120.1671.5026.3 née: 01.11.22  
 Père: HULK DE 00540629103.9 Mère: TENASSE  
*Propriétaire: Castella Vincent, 1688 Sommentier*



*Alexandre*



Pour une production locale



*& Fils*

*1652 Botterens*

*Scierie Sciage à façon  
Commerce de bois*

**37 RER-Favre Chief ERINE** CH 120.1739.0063.0 née: 22.10.22  
 Père: CHIEF US 03129015989.5 Mère: RER-Favre Barolo Sg CASCADE  
 Propriétaire: Favre Raphaël, 1611 Le Crêt-près-Semsaies

**38 KELLOGGS** CH 120.1672.1287.9 née: 17.10.22  
 Père: BREWMASTER CA 00011161715.8 Mère: IZALINE  
 Propriétaire: Droux Dominique, 1697 La Joux FR

**39 Rocky's Legend LINZY** CH 120.1521.4978.4 née: 13.10.22  
 Père: LEGEND-ET CA 111239276.1 Mère: Loutry's Crushabull LADY-DI  
 Propriétaire: Roch André, 1689 Châtelard-p-Romont

**40 Ayer Mooi SMARTIES** CH 120.1645.5183.4 née: 29.09.22  
 Père: MOOI-ET US 3204593849.9 Mère: Ayer Vincent MYRTILLE  
 Propriétaire: Ayer Serge + Yvan, 1611 Le Crêt-p-Semsaies

**41 Bimouna Doral TILLEUL** CH 120.1725.9111.2 née: 17.09.22  
 Père: DORAL-ET US 3146619138.4 Mère: Bimouna Dice Red OLASTAR  
 Propriétaire: Comex Menoud et Bifrare, 1687 Vuisternens-dt-Romont

**42 RER-Favre Chief ECAILLE** CH 120.1668.1451.7 née: 16.09.22  
 Père: CHIEF US 03129015989.5 Mère: RER-Favre Kingpin ADRIANA  
 Propriétaire: Favre Raphaël, 1611 Le Crêt-près-Semsaies

**43 INITIALE** CH 120.1697.2770.8 née: 12.09.22  
 Père: BREWMASTER CA 00011161715.8 Mère: ELNA  
 Propriétaire: Castella J.-P. & Dumas Nicolas, 1688 Sommentier

**44 Rocky's Delta-Lambda TOKYO P** CH 120.1521.4972.2 née: 10.09.22  
 Père: DELTA-LAMBDA US 3125993715.1 Mère: Les Chaux Armagedon TCHIQUITA P  
 Propriétaire: Roch André, 1689 Châtelard-p-Romont

**45 Praz-Linlia Delta-Lambda AVANTI** CH 120.1695.1226.7 née: 07.09.22  
 Père: DELTA-LAMBDA US 03125993715.1 Mère: Praz-Linlia Chief REINETTE  
 Propriétaire: Papaux Thierry, 1624 La Verrerie

**46 Vialperrey Atomic BLONDINE** CH 120.1686.1041.4 née: 27.08.22  
 Père: ATOMIC-ET US 3149236420.2 Mère: Vialperrey Crown TEQUILLA  
 Propriétaire: Vial Jean-Daniel, 1624 Grattavache

**47 Moennat Mooi WHISKY** CH 120.1705.2250.7 née: 23.08.22  
 Père: MOOI US 03204593849.9 Mère: Moennat Bad MARJO  
 Propriétaire: Genoud Pascal, 1618 Châtel-St-Denis

**48 Ayer Augustus SAVANE** CH 120.1645.5172.8 née: 17.08.22  
 Père: AUGUSTUS-ET NL 840442679.3 Mère: Ayer Jordy MORANE  
 Propriétaire: Ayer Serge + Yvan, 1611 Le Crêt-p-Semsaies

*Automate à viande du Poyet 7/7*  
*Ballif Stéphane – 079/537.87.19 – Vuisternens-dt-Romont*



**49 Besencens Luster GLORIA** CH 120.1655.5155.0 née: 10.08.22  
 Père: LUSTER US 03138843085.1 Mère: Besencens Amman DELTA  
*Propriétaire: Currat Yves et Cédric, 1609 Besencens*

**50 Bimouna Chief THOMY** CH 120.1694.0379.4 née: 02.08.22  
 Père: CHIEF-ET US 3129015989.5 Mère: Bimouna Pirate JALOUSE  
*Propriétaire: Comex Menoud et Bifrare, 1687 Vuisternens-dt-Romont*

**51 Yerly Farm Doral JERQUANA** CH 120.1683.8156.7 née: 28.07.22  
 Père: DORAL-ET US 3146619138.4 Mère: Majoric Jordy TAYLOR  
*Propriétaire: Yerly Nicolas, 1697 La Joux FR*

**52 S Bro Delta-Lambda CHEEKY** CH 120.1537.9052.7 née: 16.07.22  
 Père: DELTA-LAMBDA US 03125993715.1 Mère: S Bro Sunlight CHEEPLY  
*Propriétaire: Genoud Pascal, 1618 Châtel-St-Denis*

**53 Ayer Power SHEILA** CH 120.1645.5163.6 née: 06.06.22  
 Père: POWER-ET CH 120.1197.7330.4 Mère: Vieuxsaule Redman JALINA  
*Propriétaire: Ayer Serge + Yvan, 1611 Le Crêt-p-Semsaies*

**54 Bimouna Chief TANTINE** CH 120.1694.0375.6 née: 28.05.22  
 Père: CHIEF-ET US 3129015989.5 Mère: Bimouna Basist MERVEILLE P  
*Propriétaire: Comex Menoud et Bifrare, 1687 Vuisternens-dt-Romont*

**55 Ayer Power SUBLIME** CH 120.1645.5161.2 née: 25.05.22  
 Père: POWER-ET CH 120.1197.7330.4 Mère: Ayer Armani LANGOUSTINE  
*Propriétaire: Ayer Serge + Yvan, 1611 Le Crêt-p-Semsaies*

**56 Praz-Berlan Raffaello MISSILE** CH 120.1638.0635.5 née: 15.04.22  
 Père: RAFFAELLO IT 36990627056.0 Mère: Praz-Berlan Dempsey FEE  
*Propriétaire: Genoud Pascal, 1618 Châtel-St-Denis*

**57 Ayer Victor SHANONE** CH 120.1645.5151.3 née: 09.03.22  
 Père: VICTOR CA 12556108.9 Mère: Ayer Gold Chip LIONNE  
*Propriétaire: Ayer Serge + Yvan, 1611 Le Crêt-p-Semsaies*



Top Shop 7/7

Magasin

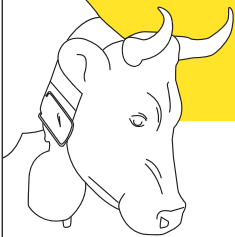
Agricole

Plus qu'un magasin  
...appréciez la différence

*Votre*

 **Fromagerie Tea-Room**

*à Semsales*



Manu Piller - 026 918 54 15

**58 Duckett Delta-Lambda LINZZY** CH 120.1691.5713.0 née: 26.03.22 vêlée: 06.01.24  
Père: DELTA-LAMBDA US 03125993715.1 Mère: Idee Doorman LYSA  
Prod.: 1.09 26 785 4.90 3.09

*Propriétaire: Pittet Jean-Claude, 1688 Sommentier*

**59 La Montagne Badboy DAMA** CH 120.1625.5495.0 née: 20.02.22  
Père: BADBOY CH 120.1496.0437.1 Mère: La Montagne Chief AMA

*Propriétaire: Maillard Pierre-Alain, 1683 Brenles*

**60 Cardinaux King Doc ESCORTE** CH 120.1632.1457.0 née: 16.02.22 vêlée: 31.01.24  
Père: KING DOC US 03132417775.8 Mère: Cardinaux Chief COCCINELLE  
Prod.: 1.11

*Propriétaire: Cardinaux Frédéric, 1699 Bouloz*

**61 RER-Favre Barolo Sg EGLENTINE** CH 120.1668.1405.0 née: 14.02.22 vêlée: 17.01.24  
Père: BAROLO SG CH 120.1436.1874.9 Mère: RER-Favre Secretariat AYA  
Prod.: 1.11 7 246 3.82 3.11

*Propriétaire: Favre Raphaël, 1611 Le Crêt-près-Semsaies*

**62 RER-Favre Barolo Sg ESPAGNE** CH 120.1668.1402.9 née: 10.02.22 vêlée: 02.01.24  
Père: BAROLO SG CH 120.1436.1874.9 Mère: RER-Favre Solomon BELLA  
Prod.: 1.10 22 711 3.48 3.36

*Propriétaire: Favre Raphaël, 1611 Le Crêt-près-Semsaies*

**63 Besencens Victor GALINA** CH 120.1655.5150.5 née: 07.02.22 vêlée: 21.01.24  
Père: VICTOR CA 00012556108.9 Mère: Besencens Wyman YBERIA  
Prod.: 1.11

*Propriétaire: Currat Yves et Cédric, 1609 Besencens*

# Exposition Holstein Glâne-Veveyse 2024, vaches



**64 Cardinaux Chief EPINETTE** CH 120.1632.1455.6 née: 02.02.22 vêlée: 28.01.24  
Père: CHIEF US 03129015989.5 Mère: Cardinaux Gold Chip VEDETTE  
Prod.: 1.11

*Propriétaire: Cardinaux Frédéric, 1699 Bouloz*

**65 Romely Victor NARIA** CH 120.1671.3859.9 née: 02.02.22 vêlée: 22.01.24  
Père: VICTOR CA 00012556108.9 Mère: Loutry's Crushabull LILISTAR  
Prod.: 1.11

*Propriétaire: Meuwly Michel, 1680 Romont FR*

**66 Bimouna Delta-Lambda TARTINE** CH 120.1656.8343.5 née: 02.02.22 vêlée: 25.12.23  
Père: DELTA-LAMBDA US 03125993715.1 Mère: Bimouna Cox O'KYLIE  
Prod.: 1.10 36 994 4.31 3.16

*Propriétaire: Comex Menoud et Bifrare, 1687 Vuisternens-dt-Romont*

**67 La Biolleyre Doral ABRACADABRA** CH 120.1672.1868.0 née: 26.01.22 vêlée: 11.01.24  
Père: DORAL US 03146619138.4 Mère: La Biolleyre Dice Red REDLADY  
Prod.: 1.11 8 238 4.59 3.84

*Propriétaire: Cardinaux Benoît, 1699 Bouloz*

**68 Frico-Jack Delta-Lambda RASTA** CH 120.1661.7927.2 née: 15.01.22 vêlée: 04.01.24  
Père: DELTA-LAMBDA US 03125993715.1 Mère: Frico-Jack Casper NOMADE  
Prod.: 1.11 23 704 3.20 3.04

*Propriétaire: Comex en Agnière, 1624 La Verrerie*

**69 Drogens Barolo Sg PEPSI** CH 120.1639.3152.1 née: 12.01.22 vêlée: 26.12.23  
Père: BAROLO SG CH 120.1436.1874.9 Mère: Drogens Udenied LACUNE  
Prod.: 1.11 10 280 4.37 3.65

*Propriétaire: Suard Frédéric, 1678 Sviriez*



**70 Taillemau Altadeejay NILYSTAR** CH 120.1631.3560.8 née: 06.01.22 vèlée: 06.01.24  
Père: ALTADEEJAY US 03205436540.8 Mère: Taillemau Apps LOVESTAR  
Prod.: 2.00 16 379 4.92 3.19

*Propriétaire: Charrière Jacques & Denis, 1681 Hennens*

**71 Showking LOLITA** CH 120.1683.9526.7 née: 04.01.22  
Père: SHOWKING-ET NL 682613606.1 Mère: Upright ALYSSA

*Propriétaire: Chassot Christian, 1678 Siviriez*

**72 Les Troncs Artist HONORABLE** CH 120.1646.0721.0 née: 02.01.22  
Père: ARTIST-ET US 3136876946.9 Mère: Les Troncs Supreme ERIKA

*Propriétaire: Dévaud Benoît, 1699 Porsel*

**73 Yerly Farm Doral JUST-DO-IT** CH 120.1683.8111.6 née: 01.01.22  
Père: DORAL-ET US 3146619138.4 Mère: Yerly Farm Moltes EDELWEISS

*Propriétaire: Yerly Nicolas, 1697 La Joux FR*

**74 Holst. Papaux Sidekick DIMITRIE** CH 120.1656.8813.3 née: 24.12.21 vèlée: 19.01.24  
Père: SIDEKICK CA 00012508113.6 Mère: Holst. Papaux High Octane COQUETTE  
Prod.: 2.00

*Propriétaire: Papaux Alexandre, 1697 Les Ecasseys*

**75 Au Clos Mirand GUINNESS P** CH 120.1404.4781.6 née: 24.12.21  
Père: MIRAND-ET AU 1993596.1 Mère: Au Clos Jordy DAKOTA

*Propriétaire: Conus Pascal + Jean-Luc, 1674 Vuarmarens*

**76 Le Saulgy Allday VICTOIRE** CH 120.1650.9925.0 née: 22.12.21  
Père: ALLDAY CA 00111484905.8 Mère: De L'Equinox Unix VIRGILIA

*Propriétaire: Ayer Bernard et Patrick, 1678 Siviriez*

**77 RER-Favre Doral ETOILE** CH 120.1668.1385.5 née: 22.12.21 vélée: 07.01.24  
Père: DORAL US 03146619138.4 Mère: RER-Favre Attico ATTICOTINE  
Prod.: 2.00 17 517 4.36 3.78

*Propriétaire: Favre Raphaël, 1611 Le Crêt-près-Semsaes*

**78 Pregiro Chief SERENA** CH 120.1657.3581.3 née: 20.12.21 vélée: 31.12.23  
Père: CHIEF US 03129015989.5 Mère: Pregiro Goldsun SPLENDIDE  
Prod.: 2.00 24 636 3.74 3.06

*Propriétaire: Girard Daniel, 1677 Prez-vers-Siviriez*

**79 La Biolleyre Speedup AZUR** CH 120.1570.6114.2 née: 10.12.21 vélée: 13.12.23  
Père: SPEEDUP CA 00110996175.8 Mère: La Biolleyre Mark SIBERIA  
Prod.: 2.00 37 1132 3.85 3.10

*Propriétaire: Cardinaux Benoît, 1699 Bouloz*

**80 Au Clos Absolute GLORIA** CH 120.1404.4779.3 née: 10.12.21  
Père: ABSOLUTE-ET US 139358472.6 Mère: Au Clos Incredibull DUCHESSE

*Propriétaire: Conus Pascal + Jean-Luc, 1674 Vuarmarens*

**81 La Biolleyre Delta-Lambda ARC-EN-CIE** CH 120.1570.6112.8 née: 05.12.21 vélée: 12.11.23  
Père: DELTA-LAMBDA US 03125993715.1 Mère: La Biolleyre Army SOLAIKA  
Prod.: 1.11 68 2066 3.62 2.98

*Propriétaire: Cardinaux Benoît, 1699 Bouloz*

# melior



## Action PhysiO® Bloc

Blocs à lécher pour tous les besoins






**CHF 15.-/100 kg rabais dès 300 kg assortis**

**CHF 20.-/100 kg rabais dès 600 kg assortis**

**COMMANDEZ &  
PROFITEZ-EN**

L'action est aussi valable pour 2694 PhysiO® Big Bloc SÉLÉNIEUM (100kg). Valable pour toutes les livraisons jusqu'au 10 mai 2024.

mieux nourris avec melior

**Meliofeed SA**  
3360 Herzogenbuchsee / 1510 Moudon  
Tél. 058 434 15 15  
[melior.ch](http://melior.ch)     

**82 Frico-Jack Chief PICARDIE** CH 120.1661.7917.3 née: 05.12.21 vêlée: 06.01.24  
Père: CHIEF US 03129015989.5 Mère: Frico-Jack Mcdougal JELLY  
Prod.: 2.01 21 634 3.84 3.20

*Propriétaire: Comex en Agnière, 1624 La Verrerie*

**83 Espérance Delta-Lambda FIDJET** CH 120.1671.8966.9 née: 03.12.21  
Père: DELTA-LAMBDA US 3125993715.1 Mère: Espérance Mogul FIDJI

*Propriétaire: Mauron Claude, 1679 Villaraboud*

**84 RAILEY** CH 120.1675.6541.8 née: 30.11.21 vêlée: 21.01.24  
Père: DELTA-LAMBDA US 03125993715.1 Mère: Gold-Barbara BE DEFIANT  
Prod.: 2.01 6 136 4.37 3.74

*Propriétaire: Menoud Pascal, 1697 La Joux FR*

**85 Rocky's Delta-Lambda FLOWER** CH 120.1521.4954.8 née: 20.11.21  
Père: DELTA-LAMBDA US 3125993715.1 Mère: Rocky's Smarakt ETINCELLE

*Propriétaire: Roch André, 1689 Châtelard-p-Romont*

**86 ROUGEOLE** CH 120.1678.6034.6 née: 17.11.21 vêlée: 02.02.24  
Père: MIRAND AU 00001993596.1 Mère: NIVEA  
Prod.: 2.02

*Propriétaire: Mesot Yvan, 1609 Fiaugères*

**87 Besencens Alligator FOREWER** CH 120.1655.5145.1 née: 15.11.21 vêlée: 30.11.23  
Père: ALLIGATOR US 03128769279.4 Mère: Besencens Rager DANETTE  
Prod.: 2.00 37 947 3.71 2.74

*Propriétaire: Currat Yves et Cédric, 1609 Besencens*

**88 Au Poyet Crushabull PINK** CH 120.1680.3601.6 née: 12.11.21 vêlée: 12.12.23  
Père: CRUSHABULL US 03135145001.5 Mère: Poyet Holstein Lautrust MANDOLINE  
Prod.: 2.01 49 1545 3.77 3.17

*Propriétaire: Ballif Stéphane, 1687 Vuistemens-devant-Romont*

**89 Drogens Doral ORIANNA** CH 120.1639.3136.1 née: 11.11.21 vêlée: 30.11.23  
Père: DORAL US 03146619138.4 Mère: Drogens Chief KIMERA  
Prod.: 2.00 36 1123 3.56 3.28

*Propriétaire: Suard Frédéric, 1678 Siviriez*

**90 Au Clos Mirand GAMORA P** CH 120.1404.4769.4 née: 09.11.21  
Père: MIRAND-ET AU 1993596.1 Mère: Au Clos Hoover EGLANTINE

*Propriétaire: Conus Pascal + Jean-Luc, 1674 Vuarmarens*

**91 Cardinaux Dateline ECLAIR** CH 120.1632.1438.9 née: 07.11.21 vêlée: 28.10.23  
Père: DATELINE US 03140986372.9 Mère: Cardinaux Chief ALCALINE  
Prod.: 1.11 72 1938 4.74 3.35

*Propriétaire: Cardinaux Frédéric, 1699 Bouloz*

**92 Ayer Chief REGLISSE** CH 120.1645.5123.0 née: 07.11.21  
Père: CHIEF-ET US 3129015989.5 Mère: Ayer Armani JOUVENCE

*Propriétaire: Ayer Serge + Yvan, 1611 Le Crêt-p-Semsaes*

**93 Ayer Awesome ROTARIE** CH 120.1645.5122.3 née: 06.11.21  
Père: AWESOME US 72186769.2 Mère: Ayer Attico ODALIE

*Propriétaire: Ayer Serge + Yvan, 1611 Le Crêt-p-Semsaes*

**Milco**   


**94 La Cuvigne Flips ADINA** CH 120.1654.4284.1 née: 05.11.21  
Père: FLIPS CH 120.1355.1805.7 Mère: La Cuvigne Rebar SANDY P

*Propriétaire: Menoud Dominique, 1609 Besencens*

**95 Rocky's Delta-Lambda DESTINY** CH 120.1521.4949.4 née: 05.11.21  
Père: DELTA-LAMBDA US 3125993715.1 Mère: Rocky's Chief ARIZONA

*Propriétaire: Roch André, 1689 Châtelard-p-Romont*

**96 RER-Favre Delta-Lambda DIOR** CH 120.1668.1369.5 née: 03.11.21 vèlée: 03.01.24  
Père: DELTA-LAMBDA US 03125993715.1 Mère: RER-Favre Realist TARTINE  
Prod.: 2.02 21 662 3.68 3.30

*Propriétaire: Favre Raphaël, 1611 Le Crêt-près-Semsaies*

**97 Clair Delune Delta-Lambda FLEURETTE** CH 120.1670.8134.5 née: 02.11.21 vèlée: 18.01.24  
Père: DELTA-LAMBDA US 03125993715.1 Mère: Clair Delune Brewmaster ANEMONE  
Prod.: 2.02 13 460 4.63 3.84

*Propriétaire: Comex Cardinaux, 1697 La Joux FR*

**98 RER-Favre Barolo Sg DARLINGA** CH 120.1668.1367.1 née: 01.11.21 vèlée: 19.12.23  
Père: BAROLO SG CH 120.1436.1874.9 Mère: RER-Favre Secretariat BARBIE  
Prod.: 2.01 36 1271 3.59 3.06

*Propriétaire: Favre Raphaël, 1611 Le Crêt-près-Semsaies*

**99 Holst. Papaux Delta-Lambda DABILA** CH 120.1656.8790.7 née: 30.10.21 vèlée: 27.12.23  
Père: DELTA-LAMBDA US 03125993715.1 Mère: C P P Gold Chip WENDY  
Prod.: 2.01 8 203 3.67 3.09

*Propriétaire: Papaux Alexandre, 1697 Les Ecasseys*

**100 Ducarry Showking GALLIEA** CH 120.1484.9072.2 née: 30.10.21 vêlée: 30.10.23  
 Père: SHOWKING NL 00682613606.1 Mère: Ducarry All About It GALLILEE  
 Prod.: 2.00 94 2813 4.50 3.16

*Propriétaire: Pittet Jean-Claude, 1688 Sommentier*

**101 Pregiro Chief CADILLAC** CH 120.1657.3573.8 née: 29.10.21 vêlée: 01.01.24  
 Père: CHIEF US 03129015989.5 Mère: Pregiro Rambo CREME  
 Prod.: 2.02 23 660 3.91 3.20

*Propriétaire: Girard Daniel, 1677 Prez-vers-Siviriez*

**102 Espérance Leno DECENIE P** CH 120.1671.8963.8 née: 23.10.21  
 Père: LENO CH 120.1477.7546.2 Mère: Espérance Addiction DYNASTY P  
 Prod.: 2.01 88 2759 3.73 3.37

*Propriétaire: Mauron Claude, 1679 Villaraboud*

**103 La Biolleyre Showking ATILA** CH 120.1570.6108.1 née: 22.10.21 vêlée: 06.01.24  
 Père: SHOWKING NL 00682613606.1 Mère: La Biolleyre Dewars RABIATA  
 Prod.: 2.02 13 382 4.37 3.75

*Propriétaire: Cardinaux Benoît, 1699 Bouloz*

**104 La Montagne Alligator CALIBRA** CH 120.1625.5468.4 née: 20.10.21  
 Père: ALLIGATOR-ET US 3128769279.4 Mère: La Montagne Commander ROXANE

*Propriétaire: Maillard Pierre-Alain, 1683 Brenles*

**105 Vialperrey Genie ALICIA** CH 120.1645.6389.9 née: 19.10.21  
 Père: GENIE-ET CH 120.1437.3985.7 Mère: Vialperrey Armani PAPILLON

*Propriétaire: Vial Jean-Daniel, 1624 Grattavache*



**106 RER-Favre Chief DARBI** CH 120.1668.1364.0 née: 18.10.21 vêlée: 02.11.23  
 Père: CHIEF US 03129015989.5 Mère: RER-Favre Victor BARBALALA  
 Prod.: 2.00 83 2336 3.85 3.42

*Propriétaire: Favre Raphaël, 1611 Le Crêt-près-Semsaes*

**107 La Pierraz Chief SIBELLE** CH 120.1591.9939.3 née: 16.10.21 vêlée: 07.10.23  
 Père: CHIEF US 03129015989.5 Mère: La Pierraz Colonel OCHIDEE  
 Prod.: 1.11 111 2462 3.56 2.91

*Propriétaire: Ferme La Pierraz, 1676 Chavannes-les-Forts*

**108 La Biolleyre Delta-Lambda ABBA** CH 120.1570.6107.4 née: 16.10.21 vêlée: 12.11.23  
 Père: DELTA-LAMBDA US 03125993715.1 Mère: La Biolleyre Hotline SURAYA  
 Prod.: 2.00 68 2008 3.99 3.06

*Propriétaire: Cardinaux Benoît, 1699 Bouloz*

**109 La Biolleyre Bad ANDALOUSIE** CH 120.1570.6106.7 née: 15.10.21 vêlée: 08.01.24  
 Père: BAD CH 120.1229.1537.1 Mère: La Biolleyre Attico OSINA  
 Prod.: 2.02 11 332 3.86 3.84

*Propriétaire: Cardinaux Benoît, 1699 Bouloz*

**110 Drogens Alligator OPALINE** CH 120.1639.3126.2 née: 14.10.21 vêlée: 07.10.23  
 Père: ALLIGATOR US 03128769279.4 Mère: Drogens Chief LAZIZA  
 Prod.: 1.11 90 2933 3.75 3.03

*Propriétaire: Suard Frédéric, 1678 Siviriez*

**111 En Charmey Forbes GREVIRE** CH 120.1487.6518.9 née: 13.10.21 vêlée: 28.11.23  
 Père: FORBES CA 00013281241.9 Mère: En Charmey Victor DORINA  
 Prod.: 2.01 56 1690 4.09 3.06

*Propriétaire: Giroud Julien, 1678 Siviriez*



# Daniel Menoud

Commerce de bétail  
Viehhandel

**Nous commercialisons toutes catégories de bétail  
conventionnel et labellisé :**



Bétail d'élevage et de garde

Zucht und Nutzvieh



Bétail de boucherie

Schlachtvieh



Bétail d'engraissement

Mastvieh



Veaux d'engraissement

Tränke und Mastkälber



Daniel Menoud  
Rte de Rueyres 122  
1626 Rueyres-Treyfayes  
[www.lorraine-holsteins.ch](http://www.lorraine-holsteins.ch)

Tél 026 917 02 34  
Natel 079 417 15 18  
Fax 026 917 85 18

**112 Lambert Chief UTOPIE** CH 120.1602.4449.5 née: 02.10.21  
Père: CHIEF-ET US 3129015989.5 Mère: Lambert Bad SOURIS

*Propriétaire: Lambert Aurélien, 1618 Châtel-St-Denis*

**113 JAZZ** CH 120.1566.2197.2 née: 02.10.21 vèlée: 26.12.23  
Père: CHIEF US 03129015989.5 Mère: HISTOIRE  
Prod.: 2.02

*Propriétaire: Droux Dominique, 1697 La Joux FR*

**114 Praz-Berlan Speed MESANGE** CH 120.1638.0601.0 née: 01.10.21 vèlée: 25.12.23  
Père: SPEED CH 120.1354.5994.7 Mère: Praz-Berlan Pirate HEROINE  
Prod.: 2.02 30 1056 3.58 2.55

*Propriétaire: Genoud Pascal, 1618 Châtel-St-Denis*

**115 Praz-Berlan Chief MARQUISE** CH 120.1638.0600.3 née: 28.09.21 vèlée: 04.12.23  
Père: CHIEF US 03129015989.5 Mère: Sur Le Land Bad KELLY  
Prod.: 2.02 51 1655 4.32 3.08

*Propriétaire: Genoud Pascal, 1618 Châtel-St-Denis*

**116 Taillemau Delta-Lambda NIVEA** CH 120.1656.4531.0 née: 28.09.21 vèlée: 17.01.24  
Père: DELTA-LAMBDA US 03125993715.1 Mère: Taillemau Observer IRLANDE  
Prod.: 2.03

*Propriétaire: Charrière Jacques & Denis, 1681 Hennens*

**117 Holst. Papaux Chief DARLENE** CH 120.1656.8772.3 née: 28.09.21 vèlée: 18.01.24  
Père: CHIEF US 03129015989.5 Mère: Mattenhof Unix GALAXINA  
Prod.: 2.03

*Propriétaire: Papaux Alexandre, 1697 Les Ecasseys*



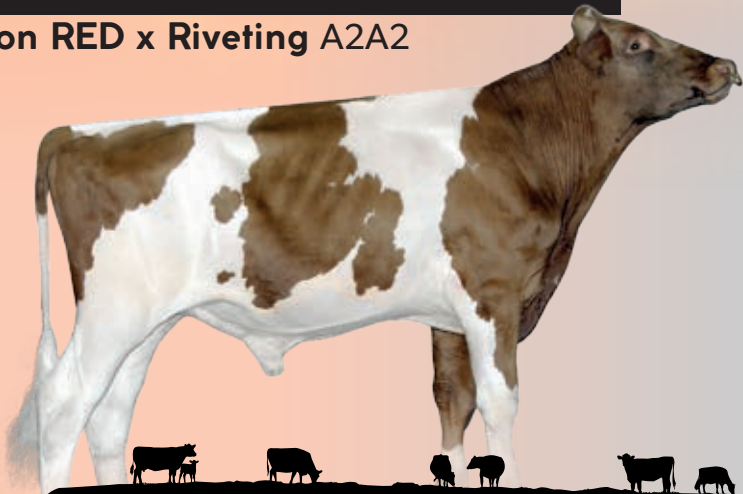
# Your Red Choices



SABBIONA

**REDPINK** VRC

Champion RED x Riveting A2A2



**NETWORK** RED

Mark x Mr Salvatore RC AB A2A2

*La star des mamelles*



M: Cedarwal Jitters EX-90

**ALTA DEEJAY**

Discjockey x King Doc



**LGC**

LANDINS GEN & COM

026 913 79 84

[www.lgc-sa.ch](http://www.lgc-sa.ch)

# **MB Grandjean sa**

## **Tracteurs & machines agricoles**

Route des Villages 122

1611 Le Crêt

Tél. 026 918 72 00

Fax 026 918 72 01



### **[www.mbgrandjean.ch](http://www.mbgrandjean.ch)**



**Quicke**



**WEIDEMANN**



**118 ROYALE** CH 120.1608.0100.1 née: 26.09.21 vêlée: 29.11.23  
Père: CHIEF US 03129015989.5 Mère: NELALA  
Prod.: 2.02 41 1044 4.91 3.99

*Propriétaire: Mesot Yvan, 1609 Fiaugères*

**119 Rogy Arrow ROMAINE** CH 120.1618.5573.7 née: 25.09.21 vêlée: 03.12.23  
Père: ARROW DE 00770753339.9 Mère: Rogy Unix ÔRPHEE  
Prod.: 2.02 40 1336 4.01 2.69

*Propriétaire: Demierre Joe, 1697 La Joux FR*

**120 Praz-Berlan Chief MILK-STAR** CH 120.1638.0598.3 née: 22.09.21  
Père: CHIEF US 03129015989.5 Mère: Praz-Berlan Darlino IBIZA

*Propriétaire: Genoud Pascal, 1618 Châtel-St-Denis*

**121 Au Poyet Delta-Lambda PALOMA** CH 120.1575.7595.3 née: 20.09.21 vêlée: 13.11.23  
Père: DELTA-LAMBDA US 03125993715.1 Mère: Poyet Holstein Pirate KIMBERLEE  
Prod.: 2.01 78 2071 4.67 3.25

*Propriétaire: Ballif Stéphane, 1687 Vuistemens-devant-Romont*

**122 En Charmey Chief GALAXIE** CH 120.1487.6514.1 née: 12.09.21 vêlée: 02.12.23  
Père: CHIEF US 03129015989.5 Mère: En Charmey Commander BELLA  
Prod.: 2.02 52 1607 4.13 3.09

*Propriétaire: Giroud Julien, 1678 Siviriez*

**123 Holst. Papaux Mirand DJAZIA** CH 120.1656.8763.1 née: 12.09.21 vêlée: 06.12.23  
Père: MIRAND AU 00001993596.1 Mère: C P P Power BARBIE  
Prod.: 2.02 29 1015 3.33 2.71

*Propriétaire: Papaux Alexandre, 1697 Les Ecasseys*

**124 RER-Favre Chief DAYLIGHT** CH 120.1653.2067.5 née: 12.09.21 vêlée: 10.10.23  
 Père: CHIEF US 03129015989.5 Mère: RER-Favre Matteo ADELLE  
 Prod.: 2.00 106 3173 3.66 3.15

*Propriétaire: Favre Raphaël, 1611 Le Crêt-près-Semsaes*

**125 Praz-Linia Delta-Lambda VERSACE** CH 120.1582.2436.2 née: 08.09.21 vêlée: 08.11.23  
 Père: DELTA-LAMBDA US 03125993715.1 Mère: La Waebera Solomon CANDY  
 Prod.: 2.02 71 2237 3.88 3.41

*Propriétaire: Papaux Thierry, 1624 La Verrerie*

**126 Les Praz Showking BLEXY** CH 120.1621.6784.6 née: 07.09.21  
 Père: SHOWKING-ET NL 682613606.1 Mère: Les Praz Dempsey NEPTUNE

*Propriétaire: Demierre Hubert + Laurent, 1618 Châtel-St-Denis*

**127 Holst. Papaux Delta-Lambda DURANE** CH 120.1656.8759.4 née: 07.09.21 vêlée: 05.09.23  
 Père: DELTA-LAMBDA US 03125993715.1 Mère: C P P High Octane SIMBALA  
 Prod.: 1.11 121 3650 4.02 3.23

*Propriétaire: Papaux Alexandre, 1697 Les Ecasseys*

**128 RER-Favre Chief DEVIL** CH 120.1653.2058.3 née: 04.09.21 vêlée: 03.09.23  
 Père: CHIEF US 03129015989.5 Mère: RER-Favre Pinch BROOK  
 Prod.: 1.11 143 4608 3.15 3.02

*Propriétaire: Favre Raphaël, 1611 Le Crêt-près-Semsaes*

**129 Rogy Chief RAVIE** CH 120.1618.5568.3 née: 02.09.21 vêlée: 22.11.23  
 Père: CHIEF US 03129015989.5 Mère: Rogy Solomon ARCADIE  
 Prod.: 2.02 51 1556 4.06 3.26

*Propriétaire: Demierre Joe, 1697 La Joux FR*



**M. Dumas** sàrl



*...des fondations à la finition  
un grand choix de matériaux*

## **Matériaux de construction**

1687 Vuisternens-dt-Romont - Tél. 026 655 11 53



OBERSON  
agro-service

SIVIRIEZ - 079 599 35 42



**130 RER-Favre Chief DALLAS** CH 120.1653.2051.4 née: 25.08.21 vêlée: 05.11.23  
 Père: CHIEF US 03129015989.5 Mère: RER-Favre Bubu ATHENA  
 Prod.: 2.02 80 2561 2.99 3.06

*Propriétaire: Favre Raphaël, 1611 Le Crêt-près-Semsaies*

**131 Taillemau Designer NICOTINE** CH 120.1656.4523.5 née: 15.08.21 vêlée: 20.12.23  
 Père: DESIGNER CH 120.1456.6277.1 Mère: Taillemau Red-King KAMEL  
 Prod.: 2.04 33 1053 7.32 2.80

*Propriétaire: Charrière Jacques & Denis, 1681 Hennens*

**132 Ayer Mirand RISETTE P** CH 120.1544.6392.5 née: 15.08.21  
 Père: MIRAND-ET AU 1993596.1 Mère: Ayer Diabolo JUDITH

*Propriétaire: Ayer Serge + Yvan, 1611 Le Crêt-p-Semsaies*

**133 VIOLINE** CH 120.1651.1765.7 née: 13.08.21 vêlée: 31.12.23  
 Père: KING DOC US 03132417775.8 Mère: VANINA  
 Prod.: 2.04 22 647 3.82 2.91

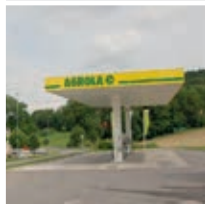
*Propriétaire: Castella Vincent, 1688 Sommentier*

**134 Fagnière Chief DANGY** CH 120.1649.8451.9 née: 12.08.21 vêlée: 07.12.23  
 Père: CHIEF US 03129015989.5 Mère: Fagnière Classic ANGY  
 Prod.: 2.03 30 936 3.74 2.93

*Propriétaire: Fagnière - Clerc, 1680 Romont FR*

**135 Castel Chief HOLIDAY** CH 120.1539.7807.9 née: 08.08.21 vêlée: 16.11.23  
 Père: CHIEF US 03129015989.5 Mère: Castel Bad ETAMINE  
 Prod.: 2.03 55 1458 3.63 2.93

*Propriétaire: Castella Florian, 1688 Sommentier*



**Magasin, AGRO, Station essence  
Agrola et station de lavage**



**136 Dunand A2p2 LOVELY** CH 120.1625.2076.4 née: 04.08.21 vêlée: 25.10.23  
Père: A2P2 CA 00013446574.3 Mère: Les Gross Raptor KIMBERLEY  
Prod.: 2.02 75 1580 4.46 3.16

*Propriétaire: Dunand Guillaume, 1627 Vaulruz*

**137 JOY** CH 120.1566.2192.7 née: 03.08.21  
Père: SOUNDSYSTEM IT 17991512628.0 Mère: HONDA

*Propriétaire: Droux Dominique, 1697 La Joux FR*

**138 Praz-Berlan Silvio MERVEILLE** CH 120.1638.0590.7 née: 01.08.21 vêlée: 29.09.23  
Père: SILVIO IT 17991786510.1 Mère: Praz-Berlan Abricot IVOIRE  
Prod.: 2.01 117 3131 4.08 3.60

*Propriétaire: Genoud Pascal, 1618 Châtel-St-Denis*

**139 Frico-Jack Forbes PERVENCHE** CH 120.1611.6428.0 née: 25.07.21 vêlée: 22.10.23  
Père: FORBES CA 00013281241.9 Mère: Frico-Jack Kenosha LUCIOLE  
Prod.: 2.02 97 2711 5.38 3.08

*Propriétaire: Comex en Agnière, 1624 La Verrerie*

**140 Rogy Chief ROXY** CH 120.1618.5561.4 née: 20.07.21 vêlée: 16.08.23  
Père: CHIEF US 03129015989.5 Mère: Rogy Solomon OSAKA  
Prod.: 2.00 149 4434 3.86 3.17

*Propriétaire: Demierre Joe, 1697 La Joux FR*

**141 Le Saulgy Chief GUCCI** CH 120.1650.9944.1 née: 14.07.21 vêlée: 16.12.23  
Père: CHIEF US 03129015989.5 Mère: Le Planet Colonel GARDENIA  
Prod.: 2.05 27 891 3.60 3.02

*Propriétaire: Ayer Bernard et Patrick, 1678 Siviriez*



**HDS 9/17-4 C Basic 170 bars, 900 l/h CHF 4'990.-- TTC**  
**Equipement de base**

**Notre offre spéciale EXPO**  
**CHF 4'290.-- TTC**

**Contacts et renseignements:**  
**AEBY J-D / 079 217 59 90**

**www.aebyjd.ch**

**AEBY SA**  
Machines agricoles et machines de jardins  
Land- und Gartenmaschinen

026 413 39 90

FELLA KÄRCHER Husqvarna STIHL NEW HOLLAND AGRICULTURE

# Exposition Holstein Glâne-Veveyse 2024, vaches



**142 Rocky's Letsgo WHITROSE** CH 120.1521.4940.1 née: 08.07.21  
Père: LETSGO-ET CA 12687225.2 Mère: Rocky's Mario BLACKROSE

*Propriétaire: Roch André, 1689 Châtelard-p-Romont*

**143 RER-Favre Chief DELHIA** CH 120.1587.1387.3 née: 14.06.21 vélée: 21.09.23  
Père: CHIEF US 03129015989.5 Mère: RER-Favre Benjawyn SALLY  
Prod.: 2.03 125 4416 3.16 3.14

*Propriétaire: Favre Raphaël, 1611 Le Crêt-près-Semsaies*

**144 La Cuvigne Echo ALISSON** CH 120.1586.1850.5 née: 05.06.21  
Père: ECHO-ET US 3132348169.6 Mère: La Cuvigne Atomium TAMINA

*Propriétaire: Menoud Dominique, 1609 Besencens*

**145 Ayer Edelmüt ROCKY-FLO** CH 120.1544.6378.9 née: 30.04.21  
Père: EDELMUT-ET DE 538189666.3 Mère: Ayer Power NANNY-FLO

*Propriétaire: Ayer Serge + Yvan, 1611 Le Crêt-p-Semsaies*

**146 Ayer Addison RITA** CH 120.1544.6372.7 née: 29.03.21  
Père: ADDISON-ET US 3143160110.8 Mère: Ayer Texas LILAS

*Propriétaire: Ayer Serge + Yvan, 1611 Le Crêt-p-Semsaies*

**147 Rocky's Alligator PINK ROSE** CH 120.1521.4934.0 née: 17.03.21  
Père: ALLIGATOR-ET US 3128769279.4 Mère: Rocky's Goldsun ROSY

*Propriétaire: Roch André, 1689 Châtelard-p-Romont*





Anthony Pittet  
Impasse Le Marteray 2  
1699 Bouloz  
021 907 11 26

**Horaires du magasin**  
Lu-Sa : 6h30-19h  
Di : 6h30-13h / 16h30-19h

AQ-viande • IP-Suisse • Bio • Bio Weide-Beef • Swiss Black Angus

## Nous commercialisons toutes catégories d'animaux

- Prix équitables
- Paiement rapide



Notre acheteur pour la région

**Joël Deillon 079 374 56 67**



ASF Tiervermarktung AG  
Allmendstrasse 6  
6210 Sursee  
Tél. 041 925 82 00  
[www.asf-sursee.ch](http://www.asf-sursee.ch)



**148 La Biolleyre Swingman TITANIC** CH 120.1570.6084.8 née: 26.02.21 vêlée: 20.10.23  
 Père: SWINGMAN CA 00012638346.8 Mère: La Biolleyre Armani NEFERTITI  
 Prod.: 2.07 91 2636 3.74 2.77

*Propriétaire: Cardinaux Benoît, 1699 Bouloz*

**149 Fragnière Arrow DIPSY** CH 120.1615.8222.0 née: 21.02.21 vêlée: 20.09.23  
 Père: ARROW DE 00770753339.9 Mère: Fragnière Emilio AICHA  
 Prod.: 2.06 108 3185 6.23 3.07

*Propriétaire: Fragnière - Clerc, 1680 Romont FR*

**150 Le Saulgy Altatop SANGRIA** CH 120.1541.2359.1 née: 10.02.21 vêlée: 28.10.23  
 Père: ALTATOP NL 00648499675.5 Mère: Le Saulgy Devour SIRENE  
 Prod.: 2.08 76 2413 3.97 3.09

*Propriétaire: Ayer Bernard et Patrick, 1678 Siviriez*

**151 Les Praz Armani ABIGAEL** CH 120.1588.5450.7 née: 08.02.21  
 Père: ARMANI-ET US 68571374.5 Mère: Les Praz Destry LUCIENNE

*Propriétaire: Demierre Hubert + Laurent, 1618 Châtel-St-Denis*

**152 Es Caudree Altahotrod BANQUISE** CH 120.1551.9724.9 née: 02.02.21 vêlée: 20.10.23  
 Père: ALTAHOTROD US 00055618778.1 Mère: Es Caudree Dempsey TARRA  
 Prod.: 2.08 83 2647 4.03 2.84

*Propriétaire: Braillard Frédéric, 1609 St-Martin FR*

**153 Drogens Alligator O'HARA** CH 120.1595.2237.5 née: 01.02.21 vêlée: 13.01.24  
 Père: ALLIGATOR US 03128769279.4 Mère: Drogens Jacoby KASINA  
 Prod.: 2.00 283 9214 3.60 3.01  
 2.00 283 9214 3.60 3.01  
 Ø 1L 283 9214 3.60 3.01

*Propriétaire: Suard Frédéric, 1678 Siviriez*

94HO20977 Aija

# WINNERS CIRCLE<sup>P</sup>

FITTERS CHOICE x Mirand-PP\*RC x Doc x COMMANDER

HO CAN 14149563 99% DOB: 8/8/2021 DMS: 126,123 aAa: 2 3 1 4 PC A2/A2

Bred by & Acquired from Riverdown Holsteins, Jaquemet Holsteins & Breeze Hill Holsteins, Metcalfe, ON, Canada



2ND DAM - AJIA KING-DOC WICHITA VG-88



4TH DAM - VIEW-HOME DRMAN WSCONSIN-ET VG-88

*sire*

**SIEMERS FITTERS CHOICE-ET**

*dam*

**AJIA MIRAND WILLOWDALE GP-83**

*bred by Cramboona Zipit Mirand-IMP-ET*

1-09 2x 365d 22,994M 5.0% 1,157 Fat 3.4% 820 Pro

*2nd dam*

**AJIA KING-DOC WICHITA VG-88**

3-08 2x 365d 36,532M 4.1% 1,488 Fat 3.5% 1,290 Prot

*3rd dam*

**WESTCOAST COMAND WSCONSIN 3788 VG-86 2\***

2-00 2x 300d 24,996M 4.3% 1,085 Fat 3.6% 895 Prot

*4th dam*

**VIEW-HOME DRMAN WSCONSIN-ET VG-88 8\***

2-02 2x 365d 27,070M 4.3% 1,151 Fat 3.8% 1,014 Prot

*5th dam*

**PINE-TREE 2149ROBST 4846-ET VG-87 DOM 2**

2-04 3x 365d 32,000M 4.8% 1,520 Fat 3.2% 1,036 Prot

*6th dam*

**PINE-TREE ZENITH SHEEN VG-87 DOM**

1-11 3x 305d 24,500M 3.9% 959 Fat 3.0% 740 Prot

*7th dam*

**PINE-TREE MARTHA SHEEN-ET VG-86 DOM**

1-11 3x 365d 31,210M 4.2% 1,305 Fat 3.1% 968 Prot

*8th to 12th dams*

**PINE-TREE MISSY MARTHA-ET VG-86 GMD DOM**

**WESSWOOD-HC RUDY MISSY-ET EX-92 GMD DOM**

**WESSWOOD ELTON MIMI EX-90 GMD DOM**

**WESSWOOD MANDINGO IVY VG-87**

**WESSWOOD ASTRO MATT ESTER VG-87 GMD DOM**

**WESSWOOD BELL CLAUDETTE VG-87 GMD DOM**

*Type without compromise!*



**154 La Montagne Thunderstorm CALY** CH 120.1496.0504.0 née: 31.01.21  
 Père: THUNDERSTORM CA 110296922.5 Mère: La Montagne Power ALMA  
 Prod.: 1.11 287 8760 4.67 3.13  
 Ø 1L 287 8760 4.67 3.13  
*Propriétaire: Maillard Pierre-Alain, 1683 Brenles*

**155 Praz-Berlan Doppler LAS VEGAS** CH 120.1498.2062.7 née: 24.01.21 vèlée: 08.12.23  
 Père: DOPPLER US 00143754338.2 Mère: Praz-Berlan Glauco ESPOIR  
 Prod.: 1.10 275 7619 3.80 3.21  
 1.10 275 7619 3.80 3.21  
 Ø 1L 275 7619 3.80 3.21  
*Propriétaire: Genoud Pascal, 1618 Châtel-St-Denis*

**156 La Cuvigne Alesio Sg ABEILLE** CH 120.1586.1830.7 née: 05.01.21  
 Père: ALESIO SG-ET CH 120.1377.9853.2 Mère: La Cuvigne Jonathan PRUNE  
 Prod.: 2.09 122 3834 4.75 2.97  
*Propriétaire: Menoud Dominique, 1609 Besencens*

**157 Drogness Light My Fir OPALE** CH 120.1595.2233.7 née: 03.01.21 vèlée: 29.08.23  
 Père: LIGHT MY FIR CA 00012111793.8 Mère: Drogness Victor MAJESTY  
 Prod.: 2.07 129 4355 4.05 3.21  
*Propriétaire: Suard Frédéric, 1678 Siviriez*

**158 RER-Favre Atwood DAUPHINE** CH 120.1587.1354.5 née: 02.01.21 vèlée: 15.01.24  
 Père: ATWOOD CA 00008956379.2 Mère: RER-Favre Chief ALOUETTE  
 Prod.: 2.00 305 7834 3.31 2.98  
 2.00 305 7834 3.31 2.98  
 Ø 1L 305 7834 3.31 2.98  
*Propriétaire: Favre Raphaël, 1611 Le Crêt-près-Semsaes*

**159 Holst. Papaux Chief CARINNE** CH 120.1595.5503.8 née: 22.12.20 vèlée: 29.12.23  
 Père: CHIEF US 03129015989.5 Mère: Holst. Papaux Stormatic JENNIFER  
 Prod.: 2.00 276 7216 4.08 3.46  
 2.00 276 7216 4.08 3.46  
 Ø 1L 276 7216 4.08 3.46  
*Propriétaire: Papaux Alexandre, 1697 Les Ecasseys*

**160 Chapelle Swingman BALISTO** CH 120.1595.8617.9 née: 22.12.20  
 Père: SWINGMAN-ET CA 12638346.8 Mère: Chapelle Absolute BENGALI  
 Prod.: 1.11 305 5246 3.66 3.37  
 Ø 1L 305 5246 3.66 3.37  
*Propriétaire: Comex Menoud et Bifrare, 1687 Vuisternens-dt-Romont*

**161 Vialperrey Light My Fir VITELLE** CH 120.1576.5501.3 née: 21.12.20  
 Père: LIGHT MY FIR CA 12111793.8 Mère: Vialperrey Bad SCARLETTE  
 Prod.: 2.01 305 6614 3.87 3.39  
 Ø 1L 305 6614 3.87 3.39  
*Propriétaire: Vial Jean-Daniel, 1624 Grattavache*

**162 Ayer Bad PARADE** CH 120.1544.6355.0 née: 19.12.20  
 Père: BAD CH 120.1229.1537.1 Mère: Ayer Solomon NANCY  
 Prod.: 2.09 150 3851 3.48 3.32  
*Propriétaire: Ayer Serge + Yvan, 1611 Le Crêt-p-Semsaes*

**163 Rogy Bad PERINE** CH 120.1411.3473.9 née: 08.12.20 vèlée: 23.12.23  
 Père: BAD CH 120.1229.1537.1 Mère: Rogy Atwood NARNIA  
 Prod.: 2.01 305 7156 4.38 3.22  
 2.01 305 7156 4.38 3.22  
 Ø 1L 305 7156 4.38 3.22  
*Propriétaire: Demierre Joe, 1697 La Joux FR*

**164 Les Praz Bad ANTIBE** CH 120.1588.5442.2 née: 06.12.20  
 Père: BAD CH 120.1229.1537.1 Mère: Les Praz Kingpin TIPHAINE  
 Prod.: 2.01 305 8314 3.56 2.99  
 Ø 1L 305 8314 3.56 2.99  
*Propriétaire: Demierre Hubert + Laurent, 1618 Châtel-St-Denis*

**165 Taillemau Genie MARILOU** CH 120.1587.3850.0 née: 01.12.20 vèlée: 20.12.23  
 Père: GENIE CH 120.1437.3985.7 Mère: Taillemau Caine JAMAIQUE  
 Prod.: 2.01 297 7209 4.19 3.08  
 2.01 297 7209 4.19 3.08  
 Ø 1L 297 7209 4.19 3.08  
*Propriétaire: Charrière Jacques & Denis, 1681 Hennens*

**166 RER-Favre Barolo Sg CIGALE** CH 120.1587.1336.1 née: 01.12.20 vêlée: 30.08.23  
 Père: BAROLO SG CH 120.1436.1874.9 Mère: RER-Favre Colonel ANISSA  
 Prod.: 2.08 147 4912 4.63 3.85

*Propriétaire: Favre Raphaël, 1611 Le Crêt-près-Semsaes*

**167 Holst. Papaux Power CELINDA** CH 120.1595.5488.8 née: 20.11.20 vêlée: 13.09.23  
 Père: POWER CH 120.1197.7330.4 Mère: Holst. Papaux Acme ORLANDA  
 Prod.: 1.10 304 7134 3.77 3.41  
 1.10 304 7134 3.77 3.41  
 Ø 1L 304 7134 3.77 3.41

*Propriétaire: Papaux Alexandre, 1697 Les Ecasseys*

**168 En Charmey Genie FIONA** CH 120.1487.6497.7 née: 15.11.20 vêlée: 10.02.23  
 Père: GENIE CH 120.1437.3985.7 Mère: En Charmey Nike BARBIE  
 Prod.: 2.02 305 9638 3.13 2.64  
 2.02 305 9638 3.13 2.64  
 Ø 1L 305 9638 3.13 2.64

*Propriétaire: Giroud Julien, 1678 Siviriez*

**169 Monny Genie GLORY** CH 120.1600.4433.0 née: 14.11.20 vêlée: 16.11.23  
 Père: GENIE CH 120.1437.3985.7 Mère: Monny Golriano LILIANNA  
 Prod.: 2.00 296 8214 3.65 3.07  
 2.00 296 8214 3.65 3.07  
 Ø 1L 296 8214 3.65 3.07

*Propriétaire: Ayer Bernard et Patrick, 1678 Siviriez*

**170 VANINA** CH 120.1587.7050.0 née: 05.11.20 vêlée: 04.10.23  
 Père: LETSGO CA 00012687225.2 Mère: SONGEUSE  
 Prod.: 2.00 278 7031 4.41 3.23  
 2.00 278 7031 4.41 3.23  
 Ø 1L 278 7031 4.41 3.23

*Propriétaire: Waeber Jacques, 1681 Billens*

**171 Praz-Linlia Arrow TABASCO** CH 120.1582.2410.2 née: 05.11.20  
 Père: ARROW-ET DE 770753339.9 Mère: Countrylodge Doorman ENORA  
 Prod.: 2.01 281 7219 4.02 3.42  
 Ø 1L 281 7219 4.02 3.42

*Propriétaire: Chassot Christian, 1678 Siviriez*

# ACTION



# ANITECH

FORT ENSEMBLE  
GEMEINSAM STARK

## SEAUX À LÉCHER

### RABAIS JUSQU'À CHF 40.-/100KG



| N° d'article, désignation | Idéal pour   | Ca   | P   | Mg  | Se | Poids |
|---------------------------|--|------|-----|-----|----|-------|
| 3801.90 SUPRA BLOCK 0.8:1 | Vaches tarées, laitières, allaitantes et jeunes bovins, riche en Mg, P et Se | 5.0  | 6.0 | 8.0 | 50 | 20kg  |
| 3802.90 VERDE BLOCK 2:1   | Vaches laitières, allaitantes et jeunes bovins                               | 12.0 | 6.0 | 6.0 | 30 | 20kg  |
| 3807.90 TERRA BLOCK 3:1   | Bovins et petits ruminants en élevage <b>BIO</b>                             | 12.0 | 4.0 | 6.0 | 40 | 20kg  |
| 4812.90 OVIS BLOCK 5:1    | Moutons, avec biotine et <b>antiparasitaire naturel</b>                      | 15.5 | 3.0 | 4.0 | 35 | 20kg  |



**Mühle • Moulin  
BURGHOLZ**  
Das Beste für Bauer und Bäcker  
Le top pour paysans et boulangers



1673 PROMASENS

Disponible dans votre **moulin régional**, liste sous [www.anitech.ch](http://www.anitech.ch)



Offre valable du 01.02. au 31.05.2024

Ch. des Cerisiers 27, 1462 Yvonand  
T. +41 (0)24 430 03 30  
[info@anitech.ch](mailto:info@anitech.ch)  
[www.anitech.ch](http://www.anitech.ch)



**172 Le Pommeret Chief MALAGA** CH 120.1597.3158.6 née: 04.11.20 vêlée: 24.01.24  
 Père: CHIEF US 03129015989.5 Mère: Le Pommeret Dewars JAVOTE  
 Prod.: 2.01 305 9045 3.72 3.15  
 2.01 305 9045 3.72 3.15  
 Ø 1L 305 9045 3.72 3.15  
*Propriétaire: Favre Raphaël, 1611 Le Crêt-près-Semsaes*

**173 Taillemau Chief MARYLAND** CH 120.1587.3846.3 née: 03.11.20 vêlée: 01.12.23  
 Père: CHIEF US 03129015989.5 Mère: Scierne-Yaux Seaver LAURISCOPE  
 Prod.: 2.01 305 8551 4.39 3.22  
 2.01 305 8551 4.39 3.22  
 Ø 1L 305 8551 4.39 3.22  
*Propriétaire: Charrière Jacques & Denis, 1681 Hennens*

**174 VELLY** CH 120.1587.7047.0 née: 05.10.20 vêlée: 29.11.23  
 Père: TROPIC US 03145229820.2 Mère: SOURDINE  
 Prod.: 2.01 301 7313 4.82 3.34  
 2.01 301 7313 4.82 3.34  
 Ø 1L 301 7313 4.82 3.34  
*Propriétaire: Waeber Jacques, 1681 Billens*

**175 Pregiro Letsgo LILI** CH 120.1413.9633.5 née: 05.10.20 vêlée: 02.11.23  
 Père: LETSGO CA 00012687225.2 Mère: Bel Secretariat CHILE  
 Prod.: 2.01 293 6356 3.95 3.41  
 2.01 293 6356 3.95 3.41  
 Ø 1L 293 6356 3.95 3.41  
*Propriétaire: Girard Daniel, 1677 Prez-vers-Siviriez*

**176 Pregiro Chief PASTEQUE** CH 120.1570.7588.0 née: 03.10.20 vêlée: 08.12.23  
 Père: CHIEF US 03129015989.5 Mère: Pregiro Upright PLAYA  
 Prod.: 2.01 305 6580 4.14 3.38  
 2.01 305 6580 4.14 3.38  
 Ø 1L 305 6580 4.14 3.38  
*Propriétaire: Girard Daniel, 1677 Prez-vers-Siviriez*

**177 Melandre Arrow IANNA** CH 120.1543.5552.7 née: 02.10.20 vêlée: 28.11.23  
 Père: ARROW DE 00770753339.9 Mère: Sapalé Glen ISALINE  
 Prod.: 2.02 267 8084 3.22 2.77  
 2.02 267 8084 3.22 2.77  
 Ø 1L 267 8084 3.22 2.77  
*Propriétaire: Ayer Bernard et Patrick, 1678 Siviriez*





« Traire avec le VMS V300. Il est incroyable de voir à quel point le passage à la traite robotisée a été rapide, facile et précis. »

*Yvan Mesot, Fiaugères/FR*

[www.delaval.com](http://www.delaval.com)

## OptiDuo™ de DeLaval

En plus de repousser votre fourrage, rafraîchissez-le



DSC Vial Sàrl  
DeLaval-Service  
Rte du Pra-Linlia 60  
1623 Semsales  
Tél : 026 918.52.00  
Dépannage : 079/336.81.37  
Mail : [info@dscvial.ch](mailto:info@dscvial.ch)  
[www.dscvial.ch](http://www.dscvial.ch)



**178 Les Praz Power AÏKO** CH 120.1588.5435.4 née: 02.10.20  
 Père: POWER-ET CH 120.1197.7330.4 Mère: Gobeli's Diamondback ANOUK  
 Prod.: 2.03 273 7357 3.33 3.45  
 Ø 1L 273 7357 3.33 3.45  
*Propriétaire: Demierre Hubert + Laurent, 1618 Châtel-St-Denis*

**179 Romely Luster MIRABELLE** CH 120.1588.9256.1 née: 26.09.20 vélée: 07.12.23  
 Père: LUSTER US 03138843085.1 Mère: Romely Brewmaster INOUIE  
 Prod.: 1.11 305 7706 4.40 3.31  
 1.11 305 7706 4.40 3.31  
 Ø 1L 305 7706 4.40 3.31  
*Propriétaire: Meuwly Michel, 1680 Romont FR*

**180 Drogens Sidekick NAIVE** CH 120.1552.5403.4 née: 26.09.20 vélée: 12.12.23  
 Père: SIDEKICK CA 00012508113.6 Mère: Drogens Denver LADY GAGA  
 Prod.: 2.03 278 8821 3.87 3.07  
 2.03 278 8821 3.87 3.07  
 Ø 1L 278 8821 3.87 3.07  
*Propriétaire: Suard Frédéric, 1678 Siviriez*

**181 Les Adoux Jedi FRIVOLE** CH 120.1545.0682.0 née: 23.09.20  
 Père: JEDI-ET US 3123886035.7 Mère: Les Adoux Kingpin DALLAS  
 Prod.: 2.04 305 6943 4.00 3.34  
 Ø 1L 305 6943 4.00 3.34  
*Propriétaire: Roch André, 1689 Châtelard-p-Romont*

**182 Les Troncs Agent GENTIANE** CH 120.1586.0841.4 née: 22.09.20  
 Père: AGENT-ET US 3123738666.7 Mère: Les Troncs Power ECLIPSE  
 Prod.: 2.01 305 8114 3.87 3.33  
 Ø 1L 305 8114 3.87 3.33  
*Propriétaire: Dévaud Benoît, 1699 Porsel*

**183 Planafaye Agent BRIDGET** CH 120.1574.3838.8 née: 18.09.20  
 Père: AGENT-ET US 3123738666.7 Mère: Perrestar Redstream DAVINA  
 Prod.: 2.02 305 6850 3.47 3.28  
 Ø 1L 305 6850 3.47 3.28  
*Propriétaire: Jaquet Emmanuel, 1689 Châtelard-p-Romont*

# Agissez en pro, abonnez-vous !



## 25<sup>e</sup> Expo du Club Holstein Glâne-Veveyse, 2 mars 2024

### Mes coordonnées

Nom .....

Prénom .....

Rue/N° .....

NPA/Localité .....

Téléphone .....

E-mail .....

Date .....

Signature .....

### Je désire offrir Agri à :

Nom .....

Prénom .....

Rue/N° .....

NPA/Localité .....

Téléphone .....

E-mail .....

Bulletin à envoyer au Journal Agri, CP 1080,  
1001 Lausanne ou scanné à abo@agrihebdo.ch

**Agri** VOTRE ALLIÉ AU QUOTIDIEN  
[www.agrihebdo.ch](http://www.agrihebdo.ch)

 + 

**135.- 1 AN PAPIER + NUMÉRIQUE**  
- accès e-paper - archives dès 1999 - **CADEAU** couteau



**70.- 6 MOIS PAPIER + NUMÉRIQUE**  
- accès e-paper - archives dès 1999



**110.- 1 AN NUMÉRIQUE**  
- accès e-paper - archives dès 1999

 **35.- 3 MOIS** (12 éditions papier)  
Offre non renouvelable

**184 Planafaye Achilles TALINA** CH 120.1574.3837.1 née: 14.09.20  
 Père: ACHILLES-ET DE 360239921.4 Mère: Planafaye Moses TUNDRA  
 Prod.: 2.03 305 8711 3.46 3.09  
 Ø 1L 305 8711 3.46 3.09  
*Propriétaire: Jaquet Emmanuel, 1689 Châtelard-p-Romont*

**185 Cardinaux Dateline DELICE** CH 120.1413.4029.1 née: 10.09.20 vélée: 06.08.23  
 Père: DATELINE US 03140986372.9 Mère: Cardinaux Strauss ULYSSE  
 Prod.: 2.10 155 5370 3.38 2.98  
*Propriétaire: Cardinaux Frédéric, 1699 Bouloz*

**186 Ducarry Apple Crisp VAHINE** CH 120.1484.9059.3 née: 25.08.20 vélée: 18.10.23  
 Père: APPLE CRISP US 03134506808.0 Mère: Ducarry Armani VANILLE  
 Prod.: 3.01 106 3411 3.77 2.94  
*Propriétaire: Pittet Jean-Claude, 1688 Sommentier*

**187 Espérance Tropic CHARLOTTE** CH 120.1558.8745.4 née: 10.08.20 vélée: 07.12.23  
 Père: TROPIC US 03145229820.2 Mère: SWISSGIRL  
 Prod.: 2.02 305 11433 3.95 2.94  
 2.02 305 11433 3.95 2.94  
 Ø 1L 305 11433 3.95 2.94  
*Propriétaire: Suard Frédéric, 1678 Siviriez*

**188 Morandale Alligator ODA** CH 120.1556.9820.3 née: 23.07.20 vélée: 09.11.23  
 Père: ALLIGATOR US 03128769279.4 Mère: Morandale Seaver PLAISANCE  
 Prod.: 2.02 305 9187 3.87 3.34  
 2.02 305 9187 3.87 3.34  
 Ø 1L 305 9187 3.87 3.34  
*Propriétaire: Comex en Agnière, 1624 La Verrerie*

**189 Clair Delune Alligator EXCELLENCE** CH 120.1434.7116.0 née: 29.06.20 vélée: 05.11.23  
 Père: ALLIGATOR US 03128769279.4 Mère: Clair Delune Fitz ABBY  
 Prod.: 2.03 291 9643 4.14 3.18  
 2.03 291 9643 4.14 3.18  
 Ø 1L 291 9643 4.14 3.18  
*Propriétaire: Comex Cardinaux, 1697 La Joux FR*

**190 La Montagne Crown BARBIE** CH 120.1496.0464.7 née: 27.05.20  
 Père: CROWN-ET US 3143029863.7 Mère: La Montagne Aurwood SOFIA  
 Prod.: 2.07 304 10407 4.30 3.25  
 Ø 1L 304 10407 4.30 3.25  
*Propriétaire: Maillard Pierre-Alain, 1683 Brenles*

**191 Montjoret Amir CAMELIA** CH 120.1540.1225.3 née: 11.05.20  
 Père: AMIR CH 120.1421.0059.7 Mère: Jamaïcain REVEUSE  
 Prod.: 2.05 305 7411 4.76 3.35  
 Ø 1L 305 7411 4.76 3.35  
*Propriétaire: Golliard Denis, 1684 Mézières FR*

**192 RER-Favre Mirand CANADIENNE** CH 120.1532.1674.4 née: 05.05.20 vélée: 23.10.23  
 Père: MIRAND AU 00001993596.1 Mère: RER-Favre Matteo VIGNE  
 Prod.: 2.05 305 8980 3.88 3.31  
 2.05 305 8980 3.88 3.31  
 Ø 1L 305 8980 3.88 3.31  
*Propriétaire: Favre Raphaël, 1611 Le Crêt-près-Semsaes*

**193 Au Clos Power EXCELLENCE** CH 120.1404.4724.3 née: 27.04.20  
 Père: POWER-ET CH 120.1197.7330.4 Mère: Au Clos Vodka TURBINE  
 Prod.: 2.06 295 8677 3.12 2.98  
 Ø 1L 295 8677 3.12 2.98  
*Propriétaire: Conus Pascal + Jean-Luc, 1674 Vuarmarens*

**194 Cardinaux Altadj CORNETTE** CH 120.1413.4002.4 née: 24.04.20 vélée: 02.09.23  
 Père: ALTADJ NL 00648499923.7 Mère: Cardinaux Control ABEILLE  
 Prod.: 2.04 299 8478 3.66 3.39  
 2.04 299 8478 3.66 3.39  
 Ø 1L 299 8478 3.66 3.39  
*Propriétaire: Cardinaux Frédéric, 1699 Bouloz*

**195 La Pierraz Pinch ROSETTE** CH 120.1473.7111.4 née: 31.01.20 vélée: 08.08.23  
 Père: PINCH CH 120.1240.3790.3 Mère: La Pierraz Brewmaster MAYA  
 Prod.: 2.07 244 7442 3.67 3.25  
 Ø 1L 0 0 0.00 0.00  
*Propriétaire: Ferme La Pierraz, 1676 Chavannes-les-Forts*



# VETOGLANOIS

— V É T É R I N A I R E —

**196 Rocky's Dempsey CORONA** CH 120.1521.4899.2 née: 01.01.20  
 Père: DEMPSEY US 61083609.9 Mère: Cuquerens Aftershock CARONADE  
 Prod.: 2.00 278 6111 3.71 2.99  
 2.11 305 8140 3.57 2.84  
 Ø 2L 7126 3.63 2.91  
*Propriétaire: Roch André, 1689 Châtelard-p-Romont*

**197 Vial-Red Bental DERGAMOTE** CH 120.1543.1163.9 née: 28.12.19  
 Père: BENTAL CH 120.0340.5540.0 Mère: Vial-Red Glassgo BERGAMOTE  
 Prod.: 2.09 305 6541 3.53 3.35  
 Ø 1L 305 6541 3.53 3.35  
*Propriétaire: Vial Eric, 1618 Châtel-St-Denis*

**198 Ayer Grandprix OASIS** CH 120.1405.4650.2 née: 18.12.19  
 Père: GRANDPRIX-ET CH 120.1345.0105.0 Mère: Ayer Destry MEMPHIS  
 Prod.: 2.08 305 8151 3.48 3.04  
 Ø 1L 305 8151 3.48 3.04  
*Propriétaire: Ayer Serge + Yvan, 1611 Le Crêt-p-Semsaes*

**199 Taillemau Diamondback LOOK AT ME** CH 120.1518.6518.0 née: 11.12.19 vèlée: 16.01.24  
 Père: DIAMONDBACK US 03013721049.2 Mère: Taillemau Ladd JADE  
 Prod.: 2.00 305 6537 4.63 3.26  
 3.02 276 8004 5.28 3.38  
 Ø 2L 291 7271 4.99 3.33  
*Propriétaire: Charrière Jacques & Denis, 1681 Hennens*

**200 Cardinaux Chief COCCINELLE** CH 120.1413.3982.0 née: 02.12.19 vèlée: 24.02.23  
 Père: CHIEF US 03129015989.5 Mère: Cardinaux Golden Dream SUBARU  
 Prod.: 2.02 303 8020 4.05 3.20  
 3.02 300 8674 4.13 3.16  
 Ø 2L 302 8347 4.09 3.18  
*Propriétaire: Cardinaux Frédéric, 1699 Bouloz*

**201 Ayer Jordy OKANA** CH 120.1405.4645.8 née: 23.11.19  
 Père: JORDY US 3131666411.2 Mère: Ayer Ladd INGELINA  
 Prod.: 2.09 305 6163 3.81 3.16  
 Ø 1L 305 6163 3.81 3.16  
*Propriétaire: Ayer Serge + Yvan, 1611 Le Crêt-p-Semsaes*

**202 Taillemau Apps LOVESTAR** CH 120.1518.6512.8 née: 20.11.19 vêlée: 10.12.23  
 Père: APPS CA 00012698005.6 Mère: TOPLESS  
 Prod.: 2.01 274 7055 4.46 2.98  
 3.00 305 8991 5.37 3.12  
 Ø 2L 290 8023 4.97 3.05  
*Propriétaire: Charrière Jacques & Denis, 1681 Hennens*

**203 Drogens Calvados MOUSSELINE** CH 120.1496.7033.8 née: 06.11.19 vêlée: 03.10.23  
 Père: CALVADOS CA 00110296904.1 Mère: Drogens Atwood HARLEM  
 Prod.: 1.11 279 7176 4.06 3.07  
 2.10 300 10019 4.42 3.13  
 Ø 2L 290 8598 4.26 3.11  
*Propriétaire: Suard Frédéric, 1678 Siviriez*

**204 Drogens Thunderstorm MILKIWAY** CH 120.1496.7025.3 née: 26.09.19 vêlée: 14.01.24  
 Père: THUNDERSTORM CA 00110296922.5 Mère: Drogens Bankroll JOLIROSE  
 Prod.: 1.11 305 7910 4.19 3.36  
 3.01 305 10593 4.23 3.43  
 Ø 2L 305 9252 4.22 3.40  
*Propriétaire: Suard Frédéric, 1678 Siviriez*

**205 Plattery Apple Crisp GUINNESS** CH 120.1459.1394.1 née: 14.09.19  
 Père: APPLE CRISP US 3134506808.0 Mère: Comestar Doorman LAU-TESS  
 Prod.: 2.02 305 8374 3.75 3.30  
 3.03 272 10082 3.88 3.28  
 Ø 2L 9228 3.82 3.29  
*Propriétaire: Ayer S. + Y. & Tornare P., 1611 Le Crêt-p-Semsaes*

**206 Oldseed Thunderstorm ALPINE** CH 120.1490.5319.3 née: 17.08.19 vêlée: 01.01.24  
 Père: THUNDERSTORM CA 00110296922.5 Mère: Beluga Seaver ALANA  
 Prod.: 1.11 305 9208 3.41 3.29  
 3.03 305 11577 3.25 3.38  
 Ø 2L 305 10393 3.32 3.34  
*Propriétaire: Favre Raphaël, 1611 Le Crêt-près-Semsaes*

**207 Mattenhof Tatoo HONORINE** CH 120.1282.0087.7 née: 01.07.19  
 Père: TATOO-ET US 3137052923.5 Mère: HANNA-VRAY  
 Prod.: 2.02 305 9785 3.31 3.39  
 3.05 305 12089 3.32 3.25  
 Ø 2L 10937 3.31 3.31  
*Propriétaire: Mauron Claude, 1679 Villaraboud*



# La meilleure génétique pour votre troupeau

## TINDER (HO)

Amman's TINDER  
Topstory x Etymology x Randall

- # Lait
- # Teneurs
- # Système mammaire



Mère: Ammann's Etymology CLEA

## DANDY-ET (HO)

Ptit Coeur DANDY-ET  
Showking x Sidekick x Unix

- # Teneurs
- # Extérieur
- # A2/A2



Arrière-grand-mère DH Gold Chip DARLING, grand-mère Ptit Coeur Unix DARLINGA, mère Ptit Coeur Sidekick DANCING



**208 Frico-Jack Echo NALIA** CH 120.1494.6757.0 née: 19.06.19 vêlée: 11.01.24  
 Père: ECHO US 03132348169.6 Mère: Frico-Jack Goldwyn GEENA  
 Prod.: 2.03 276 8741 3.65 3.38  
 3.03 305 10514 3.69 3.55  
 Ø 2L 291 9628 3.67 3.47  
*Propriétaire: Comex en Agnière, 1624 La Verrerie*

**209 Romely Victor JACASSE** CH 120.1490.9148.5 née: 10.05.19 vêlée: 02.11.23  
 Père: VICTOR CA 00012556108.9 Mère: Romely Brawler DARLINDA  
 Prod.: 2.02 291 6814 4.23 3.52  
 3.02 305 8036 4.41 3.51  
 Ø 2L 298 7425 4.32 3.52  
*Propriétaire: Meuwly Michel, 1680 Romont FR*

**210 Rocky's Chief ARIZONA** CH 120.1396.4048.8 née: 01.05.19  
 Père: CHIEF-ET US 3129015989.5 Mère: Rocky's Smarakt ETINCELLE  
 Prod.: 2.06 305 7756 4.45 3.51  
 3.07 305 9131 4.75 3.38  
 Ø 2L 8444 4.61 3.44  
*Propriétaire: Roch André, 1689 Châtelard-p-Romont*

**211 Planafaye Hokaïdo UKRAINE** CH 120.1441.9926.1 née: 04.04.19  
 Père: HOKAÏDO-ET CH 120.1334.6189.8 Mère: Planafaye Agent URGENCE  
 Prod.: 2.05 305 8090 3.55 3.18  
 3.05 305 9194 3.58 3.26  
 Ø 2L 8642 3.56 3.22  
*Propriétaire: Jaquet Emmanuel, 1689 Châtelard-p-Romont*

**212 Dewars TOSCANE** CH 120.1396.4046.4 née: 25.03.19  
 Père: DEWARS-ET US 74567945.5 Mère: Rocky's Armani DALIA  
 Prod.: 2.07 273 7063 4.67 3.34  
 3.07 305 8957 4.38 3.34  
 Ø 2L 8010 4.51 3.34  
*Propriétaire: Roch André, 1689 Châtelard-p-Romont*

**213 Romely Altahewn JAMAÏQUE** CH 120.1490.9146.1 née: 22.03.19 vêlée: 28.12.22  
 Père: ALTAHEWN US 03010354239.8 Mère: Rebin High Octane HULAPALU  
 Prod.: 2.07 271 5869 4.34 3.76  
 3.09 305 8350 4.11 3.67  
 Ø 2L 288 7110 4.21 3.71  
*Propriétaire: Meuwly Michel, 1680 Romont FR*

**Garage**  
**JACQUET**  
**FRÈRES**  
1699 PORSEL **Sàrl**



**VOITURES**  
**MACHINES AGRICOLES**

**021 907 11 22**

**214 Ayer Power ODETTE** CH 120.1405.4601.4 née: 13.03.19

Père: POWER-ET CH 120.1197.7330.4 Mère: Ayer Diabolo JUDITH

Prod.: 2.08 305 7183 3.98 3.68

3.10 295 8449 3.94 3.61

Ø 2L 7816 3.96 3.64

Propriétaire: Ayer Serge + Yvan, 1611 Le Crêt-p-Semsaes

**215 Cardinaux Rambo BLONDINE** CH 120.1413.3929.5 née: 08.02.19 vèlée: 22.11.23

Père: RAMBO US 03125170485.0 Mère: Cardinaux Atwood VIRTUOSE

Prod.: 2.05 305 8312 3.67 3.37

3.08 305 10672 3.62 3.10

Ø 2L 305 9492 3.64 3.22

Propriétaire: Cardinaux Frédéric, 1699 Bouloz

**216 Praz-Berlan Fry JEUNESSE** CH 120.1346.7494.5 née: 14.01.19 vèlée: 18.11.23

Père: FRY IT 28990321677.7 Mère: Praz-Berlan Dempsey FRAGILE

Prod.: 2.05 305 7538 4.15 3.42

3.07 305 9594 4.31 3.76

Ø 2L 305 8566 4.24 3.61

Propriétaire: Genoud Pascal, 1618 Châtel-St-Denis

**217 Frico-Jack Power NANA** CH 120.1442.0916.8 née: 12.01.19

Père: POWER-ET CH 120.1197.7330.4 Mère: Frico-Jack Adam JOOFI

Prod.: 2.06 305 9668 3.47 3.19

3.08 305 11828 3.37 3.13

Ø 2L 10748 3.41 3.15

Propriétaire: Perrin + Progin + Seewer, 1624 Progens

**218 Taillemau Power KENYA** CH 120.1455.8007.5 née: 05.01.19 vèlée: 04.09.23

Père: POWER CH 120.1197.7330.4 Mère: Taillemau Elian ICONE

Prod.: 2.00 299 7696 3.90 3.14

3.00 305 9867 4.04 3.16

Ø 2L 302 8782 3.97 3.15

Propriétaire: Charrière Jacques & Denis, 1681 Hennens

**219 Rogy O Kaliber EMEUTE** CH 120.1411.3399.2 née: 08.12.18 vèlée: 22.11.23

Père: O KALIBER CH 120.1004.0948.9 Mère: Rogy Jasper EMERAUDE

Prod.: 2.05 305 7028 4.44 3.50

3.11 287 8161 4.46 3.46

Ø 2L 296 7595 4.45 3.48

Propriétaire: Demierre Joe, 1697 La Joux FR



**Nous inséminons avec des doses sexées  
ou des doses de races à viande.**

**Le génotypage à large échelle fait désormais  
partie intégrante de nos décisions de sélection.**

*Jürg Degen*

ÉLEVEUR DE PRATTELN BL

**Advanced**

PLUS D'INFORMATIONS SUR [SWISSHERDBOOK.CH](http://SWISSHERDBOOK.CH)



SCAN ME

**220 C P P High Octane ATHINA** CH 120.1410.3986.7 née: 22.11.18 vêlée: 21.12.22  
 Père: HIGH OCTANE CA 00011696704.3 Mère: C P P Seaver SULTANE  
 Prod.: 2.01 305 10015 2.93 2.66  
 4.00 305 12499 3.16 2.64  
 Ø 2L 305 11257 3.06 2.65  
*Propriétaire: Papaux Alexandre, 1697 Les Ecasseys*

**221 Montjoret Kingsley ATLANTA** CH 120.1462.6996.2 née: 19.11.18  
 Père: KINGSLEY-ET DE 358388697.0 Mère: Montjoret Millard RENITA  
 Prod.: 2.00 305 7067 4.39 3.47  
 4.00 305 8793 4.59 3.48  
 Ø 3L 7646 4.62 3.56  
*Propriétaire: Golliard Denis, 1684 Mézières FR*

**222 Pregiro Awesome LOVESTAR** CH 120.1450.0691.9 née: 04.11.18 vêlée: 20.11.23  
 Père: AWESOME US 00072186769.2 Mère: Pregiro Red Impulse LUNETTE  
 Prod.: 2.01 305 6918 4.30 3.26  
 4.00 304 8234 4.53 3.14  
 Ø 3L 292 7222 4.48 3.22  
*Propriétaire: Girard Daniel, 1677 Prez-vers-Siviriez*

**223 Fragnière Classic ASMYLIA** CH 120.1447.9775.7 née: 03.11.18 vêlée: 22.07.23  
 Père: CLASSIC CA 00012111803.4 Mère: Fragnière Dorcy LYLOA  
 Prod.: 2.07 305 7781 4.35 3.54  
 3.08 305 8991 4.31 3.70  
 Ø 2L 305 8386 4.33 3.63  
*Propriétaire: Fragnière - Clerc, 1680 Romont FR*

**224 Lambert Rambo RUSEE** CH 120.1457.0132.6 née: 29.10.18  
 Père: RAMBO-ET US 3125170485.0 Mère: Lambert Chip NAEHLY  
 Prod.: 1.11 229 5080 4.37 3.27  
 3.09 283 9273 3.94 3.00  
 Ø 2L 9064 4.04 3.07  
*Propriétaire: Lambert Aurélien, 1618 Châtel-St-Denis*

**225 Drogens Casper LOGANE** CH 120.1437.4414.1 née: 10.10.18 vêlée: 19.01.24  
 Père: CASPER CA 00012208585.4 Mère: Drogens Bankroll JOLIROSE  
 Prod.: 2.01 305 8573 4.71 3.27  
 3.10 305 11220 4.98 3.37  
 Ø 2L 305 9897 4.86 3.33  
*Propriétaire: Suard Frédéric, 1678 Siviriez*

**226 C P P Chief AMAZONIE** CH 120.1410.3951.5 née: 27.09.18 vêlée: 19.01.24  
 Père: CHIEF US 03129015989.5 Mère: Holst. Papaux Atwood NADINE  
 Prod.: 2.02 305 8542 4.08 3.06  
 4.04 305 9581 3.99 3.04  
 Ø 3L 298 8956 4.03 3.06  
*Propriétaire: Papaux Alexandre, 1697 Les Ecasseys*

**227 Chollet-Star Power DIVA-RED** CH 120.1408.3449.4 née: 14.09.18  
 Père: POWER-ET CH 120.1197.7330.4 Mère: Mr Savage CONNY  
 Prod.: 2.00 305 8691 3.91 3.34  
 3.11 305 11102 4.22 3.40  
 Ø 2L 9897 4.09 3.37  
*Propriétaire: Mauron Claude, 1679 Villaraboud*

**228 Romely Rambo JONQUILLE** CH 120.1381.2665.5 née: 09.09.18 vêlée: 19.01.24  
 Père: RAMBO US 03125170485.0 Mère: Romely Bubû GYPSY  
 Prod.: 2.01 300 7692 3.81 3.42  
 3.02 305 9646 3.78 3.21  
 Ø 3L 296 8719 3.80 3.25  
*Propriétaire: Meuwly Michel, 1680 Romont FR*

**229 Scierne-Yaux Chief DROMADAIRE** CH 120.1395.6121.9 née: 26.06.18 vêlée: 28.11.23  
 Père: CHIEF US 03129015989.5 Mère: Scierne-Yaux Absolute DIP-DIP RAE  
 Prod.: 2.00 305 7859 4.10 3.27  
 2.11 305 8615 4.14 3.49  
 Ø 3L 304 8301 4.25 3.53  
*Propriétaire: Ayer Bernard et Patrick, 1678 Siviriez*

**230 La Biolleyre Kingboy RICOLA** CH 120.1331.0694.2 née: 24.06.18 vêlée: 14.01.24  
 Père: KINGBOY US 00072044077.3 Mère: La Biolleyre Spearmint ITALICA  
 Prod.: 2.03 305 9772 3.50 3.17  
 4.07 292 10581 3.70 3.01  
 Ø 3L 301 10102 3.65 3.13  
*Propriétaire: Cardinaux Benoît, 1699 Bouloz*

**231 Rocky's Dewars NUANCE** CH 120.1396.4010.5 née: 25.05.18  
 Père: DEWARS-ET US 74567945.5 Mère: Rocky's Smarakt ETINCELLE  
 Prod.: 2.06 281 7701 4.30 3.35  
 4.04 305 8997 4.47 3.50  
 Ø 3L 8448 4.36 3.46  
*Propriétaire: Roch André, 1689 Châtelard-p-Romont*

**232 Godel Brewmaster TANIA** CH 120.1414.1798.6 née: 13.05.18 vêlée: 16.03.23  
 Père: BREWMASTER CA 00011161715.8 Mère: Godel Bubu RUBARBE  
 Prod.: 2.03 305 9653 4.04 3.28  
 4.10 289 13459 3.67 3.14  
 Ø 3L 300 11784 3.79 3.17  
*Propriétaire: Godel Bertrand & Pascal, 1673 Ecublens FR*

**233 Omlin's Power ALINGHY** CH 120.1334.0693.6 née: 10.05.18  
 Père: POWER-ET CH 120.1197.7330.4 Mère: Lookout PB Olympian AMY  
 Prod.: 2.02 255 8330 3.73 3.35  
 3.02 305 14213 3.52 3.33  
 Ø 2L 14070 3.60 3.32  
*Propriétaire: Mauron Claude, 1679 Villaraboud*

**234 Rocky's Chief ESPRIT** CH 120.1396.4005.1 née: 03.03.18  
 Père: CHIEF-ET US 3129015989.5 Mère: Rocky's Mario FAUVETTE  
 Prod.: 2.09 288 7762 3.96 3.62  
 4.08 305 9622 3.97 3.36  
 Ø 3L 8886 3.96 3.51  
*Propriétaire: Roch André, 1689 Châtelard-p-Romont*

**235 Rogy Ladd AURINE** CH 120.1199.0414.2 née: 19.02.18 vêlée: 12.06.23  
 Père: LADD US 00069405976.6 Mère: AURORE  
 Prod.: 2.04 305 7750 3.83 3.02  
 3.04 305 8095 3.92 3.40  
 Ø 3L 305 7838 4.07 3.29  
*Propriétaire: Demierre Joe, 1697 La Joux FR*

**236 Haenni Sid CAMELINE** CH 120.1417.5001.4 née: 05.02.18  
 Père: SID-ET US 62175895.3 Mère: Haenni Goldwyn CORALINE  
 Prod.: 2.05 277 6319 4.15 3.26  
 3.05 305 9724 4.08 3.24  
 Ø 3L 8420 4.09 3.25  
*Propriétaire: Chassot Christian, 1678 Siviriez*

**237 Rogy Windbrook GHARYA** CH 120.1199.0408.1 née: 11.11.17 vêlée: 26.01.24  
 Père: WINDBROOK CA 00007816429.0 Mère: Rogy Goldwyn GHARDAIA  
 Prod.: 2.09 305 8396 4.19 3.44  
 4.02 305 10390 3.59 3.26  
 Ø 3L 299 9502 3.87 3.32  
*Propriétaire: Demierre Joe, 1697 La Joux FR*



**Oberson**

Francis Oberson  
COMMERCE DE BETAIL  
CH-1689 Le Châtelard (FR)

Tél. 026 652 36 21

[www.oberson-betail.ch](http://www.oberson-betail.ch)

## Bovins toutes catégories

\*\*\* Achats-Vente-Echanges\*\*\*

Vaches laitières et allaitantes

Jeune bétail d'élevage

Veaux et remontes d'engraissements

Bétail de boucherie

Offre - Prise en charge  
& Paiements rapides



**238 Eschiens Dempsey QUERA** CH 120.1327.3944.8 née: 17.09.17 vêlée: 25.01.24  
 Père: DEMPSEY US 00061083609.9 Mère: Eschiens Kubica OASIS  
 Prod.: 2.02 303 8792 4.42 3.36  
 5.06 286 11577 4.29 3.51  
 Ø 4L 300 9726 4.41 3.48  
*Propriétaire: Godel Bertrand & Pascal, 1673 Ecublens FR*

**239 Les Troncs Jacot DIVINE** CH 120.1383.3519.4 née: 08.09.17  
 Père: JACOT-ET FR 8541048789.7 Mère: Les Troncs Atwell ANKARA  
 Prod.: 2.02 285 7729 3.30 2.95  
 4.01 305 10913 3.39 2.75  
 Ø 4L 9103 3.53 3.01  
*Propriétaire: Dévaud Benoît, 1699 Porsel*

**240 Scierne-Yaux Solomon INDY** CH 120.1231.4179.3 née: 10.08.17 vêlée: 24.10.23  
 Père: SOLOMON CA 00011775998.2 Mère: C P P Atwood INUIT  
 Prod.: 2.02 204 4013 3.93 3.10  
 5.02 305 10456 3.97 3.31  
 Ø 4L 296 8837 3.95 3.30  
*Propriétaire: Ballif Stéphane, 1687 Vuistemens-devant-Romont*

**241 Les Gross Raptor KIMBERLEY** CH 120.1375.2349.3 née: 01.08.17  
 Père: RAPTOR-ET CH 120.1217.6608.0 Mère: Les Gross Texas KIARA  
 Prod.: 2.03 305 8277 4.02 3.48  
 5.04 305 9675 4.41 3.20  
 Ø 3L 8632 4.24 3.37  
*Propriétaire: Dunand Guillaume, 1627 Vaulruz*

**242 Lambert Mccutchen OTTAWA** CH 120.1315.8345.5 née: 26.12.16  
 Père: MCCUTCHEN-ET US 69990138.1 Mère: Lambert Atwood MAEHL  
 Prod.: 2.01 305 7260 3.83 3.11  
 4.07 305 10622 4.41 3.16  
 Ø 4L 9279 4.03 3.11  
*Propriétaire: Lambert Aurélien, 1618 Châtel-St-Denis*

**243 La Pierraz Brewmaster MAYA** CH 120.1266.5248.7 née: 18.11.16 vêlée: 07.11.23  
 Père: BREWMASTER CA 00011161715.8 Mère: La Pierraz Land-Lord JORDANE  
 Prod.: 2.02 295 7283 4.44 3.53  
 5.02 305 10906 4.57 3.43  
 Ø 4L 295 9437 4.49 3.46  
*Propriétaire: Ferme La Pierraz, 1676 Chavannes-les-Forts*



- ▲ 1312 Eclépens
- ▲ 2802 Develier
- ▲ 1687 Vuisternens-dt-Romont

024 420 36 70 | [www.aubrygroupe.ch](http://www.aubrygroupe.ch)



Robot Boumatic Gemini



**244 Pregiro Bradnick CELESTINE** CH 120.1289.7637.6 née: 22.07.16 vêlée: 13.12.23  
 Père: BRADNICK US 00066625940.8 Mère: Pregiro Bullion CELEBRITY  
 Prod.: 2.01 286 6319 3.50 3.12  
 6.03 305 10456 3.55 2.91  
 Ø 4L 300 8976 3.63 3.10  
 Propriétaire: Girard Daniel, 1677 Prez-vers-Siviriez

**245 C P P Atwood SOPHIA** CH 120.1198.0635.4 née: 22.10.15 vêlée: 14.08.23  
 Père: ATWOOD CA 00008956379.2 Mère: Holst. Papaux Shottle PARISIENNE  
 Prod.: 2.01 295 7657 4.03 3.38  
 6.00 305 11187 4.33 3.39  
 Ø 4L 303 9871 4.20 3.43  
 Propriétaire: Papaux Alexandre, 1697 Les Ecasseys

**246 La Cuvigne Incas JEANETTE** CH 120.0975.5213.7 née: 02.03.12  
 Père: INCAS CH 120.0190.7851.6 Mère: La Cuvigne Rustler ESPOIR  
 Prod.: 2.07 305 7273 3.62 3.19  
 8.04 305 10704 4.78 3.57  
 Ø 7L 8863 4.23 3.24  
 Propriétaire: Menoud Dominique, 1609 Besencens

# Exposition Holstein Glâne-Veveyse 2024

## Liste des exposants

---

|   |   |
|---|---|
| Ayer Bernard et Patrick, 1678 Siviriez              | 76-141-150-169-177-229  |
| Ayer S. + Y. & Tornare P., 1611 Le Crêt-p-Semsaes   | 205   |
| Ayer Serge + Yvan, 1611 Le Crêt-p-Semsaes           | 40-48-53-55-57-92-93-132-145-146-162-198-201-214                |
| Ballif Stéphane, 1687 Vuisternens-devant-Romont     | 88-121-240  |
| Braillard Frédéric, 1609 St-Martin FR               | 6-152   |
| Cardinaux Benoît, 1699 Bouloz                       | 16-24-25-29-67-79-81-103-108-109-148-230                        |
| Cardinaux Frédéric, 1699 Bouloz                     | 60-64-91-185-194-200-215  |
| Castella Florian, 1688 Sommentier                   | 135   |
| Castella J.-P. & Dumas Nicolas, 1688 Sommentier     | 43  |
| Castella Vincent, 1688 Sommentier                   | 27-36-133   |
| Charrière Jacques & Denis, 1681 Hennens             | 70-116-131-165-173-199-202-218                                  |
| Chassot Christian, 1678 Siviriez                    | 71-171-236  |
| Comex Cardinaux, 1697 La Joux FR                    | 15-97-189   |
| Comex en Agnière, 1624 La Verrerie                  | 68-82-139-188-208   |
| Comex Menoud et Bifrare, 1687 Vuisternens-dt-Romont | 41-50-54-66-160   |
| Conus Pascal + Jean-Luc, 1674 Vuarmarens            | 7-17-26-75-80-90-193  |
| Currat Yves et Cédric, 1609 Besencens               | 4-49-63-87  |
| Demierre Hubert + Laurent, 1618 Châtel-St-Denis     | 126-151-164-178   |
| Demierre Joe, 1697 La Joux FR                       | 119-129-140-163-219-235-237                                     |
| Dévaud Benoît, 1699 Porsel                          | 72-182-239  |
| Droux Dominique, 1697 La Joux FR                    | 28-38-113-137   |
| Dunand Guillaume, 1627 Vaulruz                      | 19-31-136-241   |
| Favre Lionel, 1611 Le Crêt-près-Semsaes             | 23-33   |
| Favre Raphaël, 1611 Le Crêt-près-Semsaes            | 13-37-42-61-62-77-96-98-106-124-128-130-143-158-166-172-192-206 |
| Ferme La Pierraz, 1676 Chavannes-les-Forts          | 107-195-243   |
| Fragnière - Clerc, 1680 Romont FR                   | 134-149-223   |
| Genoud Pascal, 1618 Châtel-St-Denis                 | 47-52-56-114-115-120-138-155-216                                |
| Girard Daniel, 1677 Prez-vers-Siviriez              | 11-78-101-175-176-222-244                                       |
| Giroud Julien, 1678 Siviriez                        | 111-122-168   |
| Godel Bertrand & Pascal, 1673 Ecublens FR           | 232-238   |
| Golliard Denis, 1684 Mézières FR                    | 191-221   |
| Jaquet Emmanuel, 1689 Châtelard-p-Romont            | 183-184-211   |
| Lambert Aurélien, 1618 Châtel-St-Denis              | 112-224-242   |
| Maillard Pierre-Alain, 1683 Brenles                 | 10-59-104-154-190   |
| Maillard Yannik, 1678 Siviriez                      | 1-12-20-34  |
| Mauron Claude, 1679 Villaraboud                     | 83-102-207-227-233  |
| Menoud Dominique, 1609 Besencens                    | 94-144-156-246  |
| Menoud Laurent + Janine, 1697 La Joux FR            | 21-35   |
| Menoud Pascal, 1697 La Joux FR                      | 84  |

---

# Exposition Holstein Glâne-Veveyse 2024

## Liste des exposants

---

|   |   |
|---|---|
| Mesot Yvan, 1609 Fiaugères              | 32-86-118                                   |
| Meuwly Michel, 1680 Romont FR           | 9-65-179-209-213-228                        |
| Papaux Alexandre, 1697 Les Ecasseys     | 74-99-117-123-127-159-167-220-226-245       |
| Papaux Thierry, 1624 La Verrerie        | 5-8-45-125                                  |
| Perrin + Progin + Seewer , 1624 Progens | 217   |
| Pittet Jean-Claude, 1688 Sommentier     | 58-100-186                                  |
| Roch André, 1689 Châtelard-p-Romont     | 39-44-85-95-142-147-181-196-210-212-231-234 |
| Suard Frédéric, 1678 Siviriez           | 69-89-110-153-157-180-187-203-204-225       |
| Vial Eric, 1618 Châtel-St-Denis         | 197   |
| Vial Jean-Daniel, 1624 Grattavache      | 14-18-46-105-161                            |
| Vial Sébastien, 1609 St-Martin FR       | 2-3   |
| Waeber Jacques, 1681 Billens            | 22-30-170-174                               |
| Yerly Nicolas, 1697 La Joux FR          | 51-73                                       |



**VIAL FRÈRES SA**

MENUISERIE - CHARPENTE  
COUVERTURE - FERBLANTERIE

**1611 Le Crêt**

Tél. 026/918 52 21 Fax 026/918 57 25



## Agrofarm Sàrl

Rte de Joretta 126

1625 Sâles

026 / 565.56.44

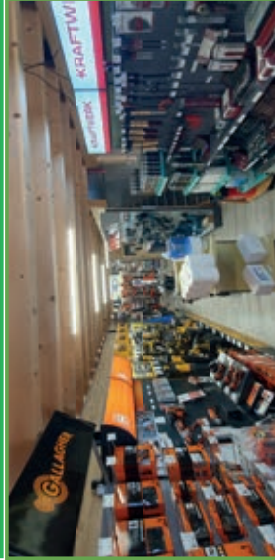
[info@agrofarmsarl.ch](mailto:info@agrofarmsarl.ch)

[www.agrofarmsarl.ch](http://www.agrofarmsarl.ch)



### TOUT POUR VOTRE EXPLOITATION !

- Robots racleur et collecteur
- Robot pousse-fourrage
- Robot d'affouragement
- Traite robotisée
- Taxi à lait et DAL
- Caméra de surveillance
- Tapis caoutchouc
- Et bien d'autres



*Junker Marc & Erhard  
Viehhandel  
commerce de bétail  
3305 Iffwil*

Téléphone: 031'761 01 28 Erhard: 079'447 37 11

Samuel: 079'652 05 09 Marc: 079'343 48 09



Michard Lambda Pernelle





**VOTRE  
SPÉCIALISTE  
DANS LA  
MAINTENANCE  
TECHNIQUE**

**PLUS DE 30 ANS  
D'EXPÉRIENCE**



FAIT PARTIE DU GROUPE

